

Tutorial

Zastosowanie pluginów przeznaczonych dla Photoshopa w programie GIMP

23.01.2007r

Chociaż GIMP ma zaimplementowane niemal wszystkie funkcje, dostępne standardowo w profesjonalnych komercyjnych aplikacjach, to jednak, przy typowych ustawieniach konfiguracyjnych, nie ma możliwości wykorzystania w nim pluginów przeznaczonych dla Photoshopa.

Istnieje jednak możliwość ominięcia tego ograniczenia. Rozwiązaniem jest instalacja specjalnej wtyczki - PSPI 1.0.3 lub 1.0.5, której autorem jest Tor Lillqvist - umożliwiającej zastosowanie w GIMP-ie pluginów Photoshopa.

Instalacja

Wymagania: Windows 98/Me/NT/2000/XP

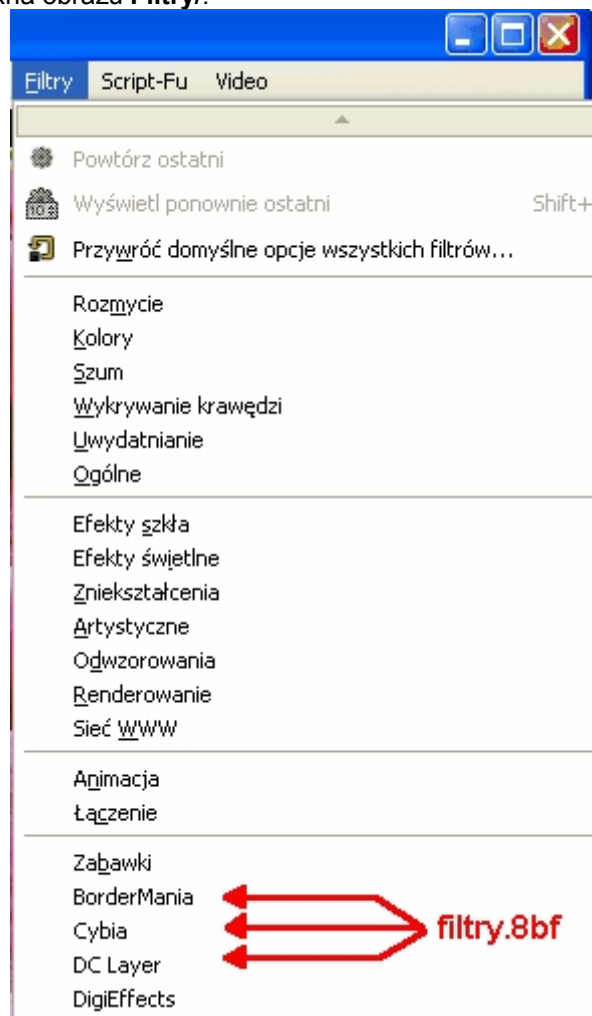
GIMP-a (wersja 2.0.x albo wyższa) zainstalowana w komputerze.

Po pobieraniu z <http://www.gimp.org/~tml/gimp/win32/gimp-pspi-1.0.3.zip> lub gimp-pspi-1.0.5.win32.zip należy

rozpakowywać archiwum gimppspi.zip i skopiować plik pspi.exe do katalogu GIMP plug-ins:

C:\Program Files\GIMP-2.0\lib\gimp\2.0\plug-ins.

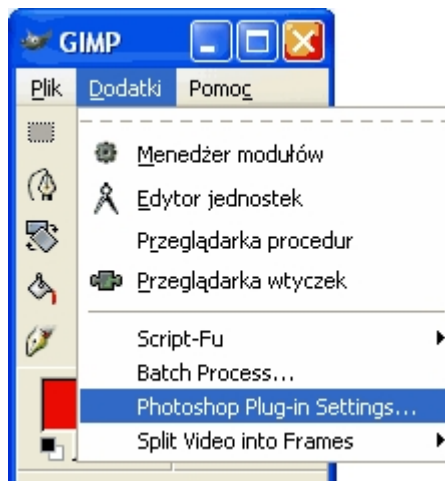
W katalogu **C:\Program Files\GIMP-2.0\lib\gimp\2.0** oprócz istniejących katalogów **\ environ;** **\ module;** **\ plug-ins;** tworzymy katalog **\ Plugin_ps**, w którym będziemy umieszczać pluginy Photoshopa typu np. HarrysFilters.8bf. Poszczególne typy pluginów wskazane jest umieszczać tu w podfolderach, których nazwy będą się pojawiać w menu okna obrazu **Filtry/**:



Jak używać.

Wyłączamy GIMP-a, gdy był otwarty, uruchamiamy go ponownie, co pozwoli załadowywać nowy plugin.

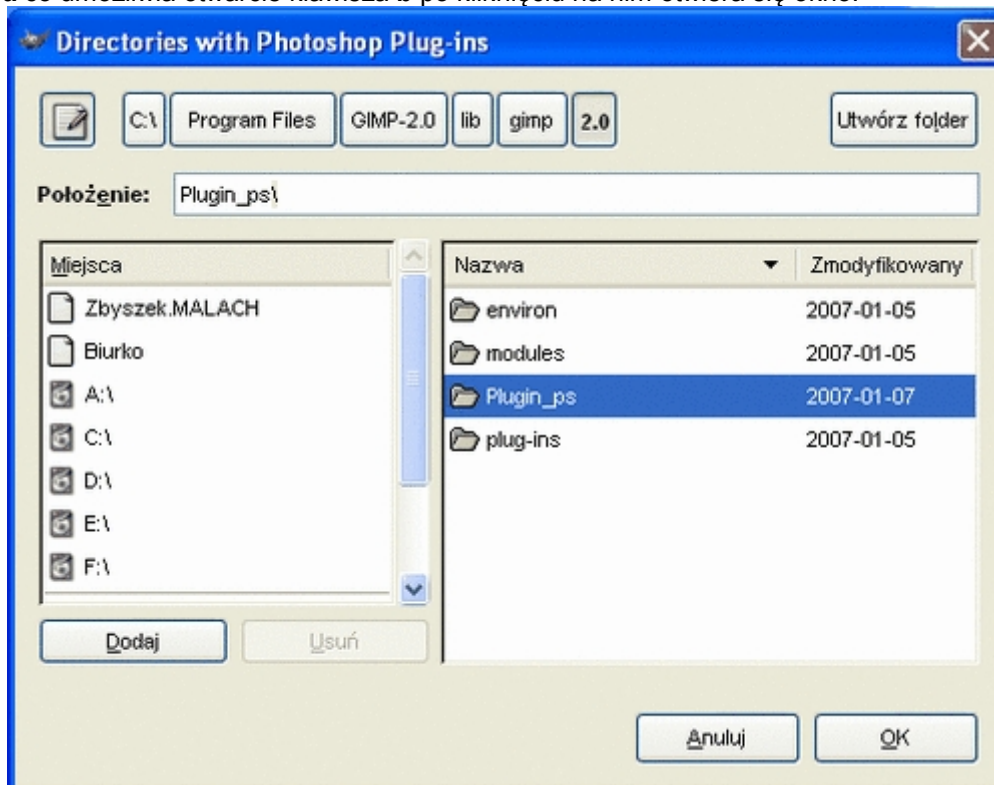
W menu okna głównego GIMP-a odnajdujemy opcję **Dodatki** i tutaj widzimy nowy element w podmenu o nazwie **Photoshop Plug-in Settings...**



Klikamy na **Photoshop Plug-in Settings...** pojawia się okno:



Klikamy na **a** co umożliwia otwarcie klawisza **b** po kliknięciu na nim otwiera się okno:



W którym tworzymy folder **Plugin_ps** lub wybieramy go, jeżeli został utworzony już wcześniej, po kliknięciu

„OK.” otwiera się okno:



W którym zatwierdzamy ustawienia.

Wyłączamy GIMP-a, uruchamiamy go ponownie, co pozwoli załadowywać nowe ustawienia.

Od tej chwili aby sprawdzić zawartość folderu Photoshop Plugins, po prostu klikamy tą opcję i w otwartym oknie możemy przejrzeć folder, który zawiera pliki o rozszerzeniu *.8bf (w takim formacie są zapisywane filtry). Do tego katalogu możemy dodać dowolną liczbę folderów (zawierających pliki filtrów). Możemy kopiować do niego pluginy freeware dla Photoshopa np. ze strony:

www.xero-graphics.co.uk/freeware.htm lub <http://www.cybia.co.uk/pluginlinks.htm>;
<http://www.thepluginsite.com/products/photogalaxy/2300Tex/Album/index.html>

Zainstalowane w folderze Plugin_ps katalogi pluginów pojawią się w filtrach.

Po dodaniu nowe filtry będą widoczne dopiero po ponownym uruchomieniu GIMP-a

Teraz bez problemu możemy wykorzystać większość wtyczek Photoshopa do obróbki zdjęć w GIMP-ie.

Uwaga:

1. Zazwyczaj wystarczy, że filtr skopiujemy do katalogu Plugin, znajdującego się w katalogu programu graficznego i zrestartujemy komputer. Może się jednak zdarzyć przypadek że przy instalacji lub uruchomieniu jakiegoś plug-ina, pojawi się komunikat o braku możliwości uruchomienia równocześnie podane zostanie jakiej brakuje biblioteki.

Jeżeli w trakcie obróbki zdjęcia otrzymujemy komunikat, że brakuje biblioteki **MSVCRT10.DLL**, która umożliwia poprawne działanie filtrów i wtyczek graficznych (co zdarza się głównie w Windows XP), należy ją pobrać za darmo z serwisu:

www.dll-files.com/dllindex/dll-files.shtml?msvcrt10

Następnie rozpakujemy **msvcrt10.zip** i kopiujemy bibliotekę (plik z rozszerzeniem **DLL**, rozmiar: 93 KB) do folderu:

C:\WINDOWS\SYSTEM32

2. W sieci można znaleźć wiele filtrów do Photoshop`a (i nie tylko) zapisanych w różnych formatach. Istnieje program „**Plugin Commander Light 1.60**” przeznaczony do zarządzania i konwersji filtrów, zapisanych w różnych formatach.

Aplikację freeware możemy ściągnąć z <http://thepluginsite.com/products/picopro/index.htm>

(**PiCo16Light.exe** rozmiar 2.9MB - dla Windows 98/Me/NT/2000/XP - aplikacja posiada deinstalator)

Na stronie internetowej Plugin Commandera znajdziemy bardzo szczegółową dokumentację i tutorial.

Aplikacja instaluje się bardzo sprawnie. Po wskazaniu folderu, zawierającego filtry w innym niż 8BF formacie, należy zaznaczyć dany filtr, wskazać miejsce jego zapisu po przekształceniu i nacisnąć przycisk Convert.

Aplikacja pozwala na wprowadzenie porządku w kolekcji posiadanych filtrów, archiwizować je oraz wstępnie obejrzeć efekt.



Powodzenia

Opracował:
Zbyma72age
 23.01.2007r

Konieczna korekta danych podanych powyżej z dnia **25.01.2011**:

W nowych wersjach GIMP-a, okno instalacji "Photoshop Plug-in Settings" pojawia się na dole w Filtry. Przez długi czas trudno było znaleźć w sieci podany link do strony Tor'a Lillqvist'a - strona autora się nie otwierała.

Ale ruszył alternatywny link do pspi.exe:

<http://tml.pp.fi/gimp/pspi.html>

gdzie znajdziemy m.in. gimp-pspi-1.0.7.win32.zip Windows executable, oraz SUSE and Ubuntu packages.

Kto korzysta z Python'a może zainstalować:

PSPI Manager - pozwala włączać lub wyłączać filtry *.8bf

do pobrania z: <http://registry.gimp.org/node/24830> (gdzie są również pewne wyjaśnienia do problemów napotkanych przy uruchamianiu)

w paczce zip jest Readme.pdf

Korzystając z okazji podaję również linki do stron z plug-inami Photoshopa:

<http://tutorialblog.org/free-photoshop-plugins/>

<http://technotarget.com/free-photoshop-plugins/>

<http://www.mehdiplugins.com/>

Poradnik nie może być publikowany w całości lub fragmentach na stronach www lub prasie, bez wcześniejszego kontaktu z autorem poradnika i bez zgody na publikację.