

Tutorial (samouczek)

Otwieranie i zapisywanie plików - jak w Windows

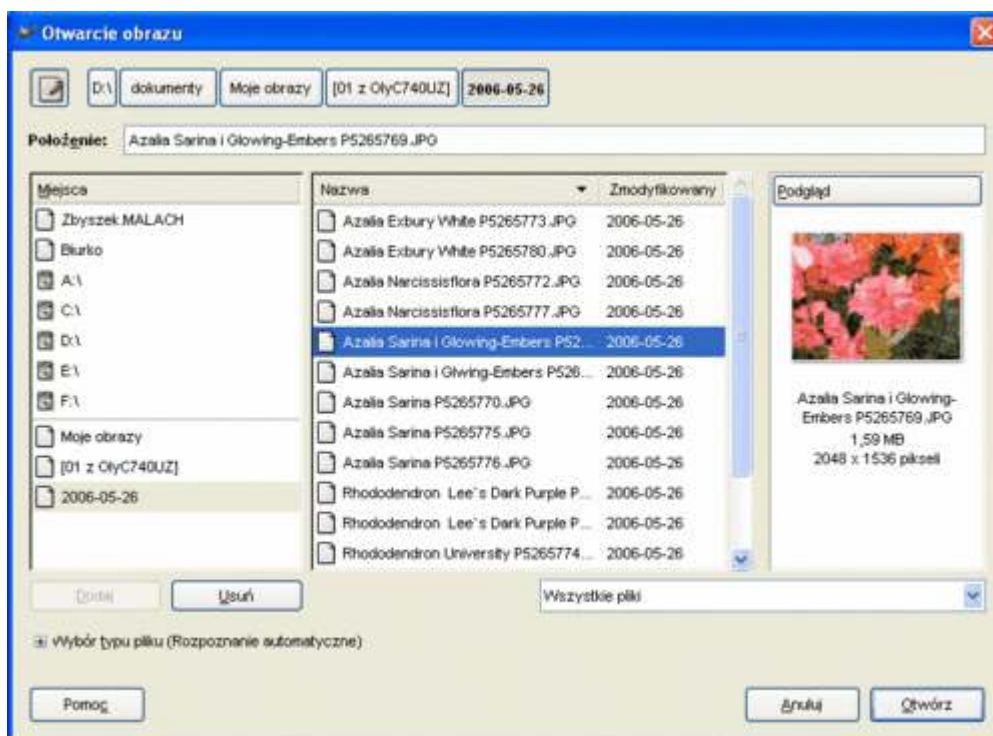
30.01.2007r

Okienka dialogowe GIMP, różnią się wizualnie od aplikacji Windows. Początkujących użytkowników GIMP'a może to trochę zniechęcić. Spowodowane jest to tym, iż GIMP pracuje wizualnie na bibliotekach GTK, a nie na API Windows.

A. Otwieranie (wczytywanie) i zapisywanie pliku graficznego w programie GIMP jest możliwe kilku metodami:

1. Jeśli podczas instalacji GIMP-a wybraliśmy opcję przyporządkowania niektórych plików GIMP-owi, to dwukrotne kliknięcie ikony pliku w Eksploratorze Windows spowoduje otworenie go do edycji w GIMP.
2. Wybieramy plik graficzny na twardym dysku i przeciągamy jego ikonę z Eksploratora Windows i upuszczamy na obszarze głównego okna GIMP (**drag & drop**).
3. Jeśli mamy plik graficzny na pulpicie (Biuurko!) wykonujemy identyczny manewr, przeciągając i upuszczając ikonę pliku graficznego na obszarze okna głównego GIMP
4. Obecnie już nie musimy tak jak kiedyś przejść każdorazowo przez gąszcz folderów, aby otworzyć lub zapisać swój obrazek w oknach dialogowych GIMP-a.

W oknie głównym klikamy **LPM Plik\ Otwórz**, otwiera się okno w którym mamy możliwość ustawienia ścieżki dostępu do określonych dysków twardych, katalogów i podkatalogów (folderów) i plików.



Jak widać przykładowo kolejno ustawiamy dostęp klikając w oknie **Miejsce** (obowiązuje zasada podwójnego kliknięcia): np. **Dysk D:** w oknie **Nazwa** pojawią się nazwy folderów zawartych na tym dysku => klikamy tu na folder **dokumenty** => pojawi nam się wykaz folderów w nim zawartych, zaznaczamy => **Moje obrazy**. Teraz np. chcąc skrócić przyszłą ścieżkę dostępu do tego folderu klikamy na **Dodaj** co przenosi opis do okna **Miejsce**. Tu klikamy opis i otwiera się jego zawartość w oknie **Nazwa**. Interesuje mnie np. folder [01 z OlyC740UZ], w którym mam szereg dalszych folderów z których będę kolejno korzystał klikam **Dodaj** co przeniesie ten opis do okna **Miejsce**, teraz klik na **[01 z OlyC740UZ]** i w oknie **Nazwa** otwiera się zawartość tego folderu, zaznaczam folder np **2006-05-26**, klikam **Dodaj** co przenosi jego opis również do okna **Miejsce**. Jeżeli teraz klikniemy na tym opisie to otwiera się zawartość folderu z konkretnymi plikami nad którymi będę mógł pracować.

Warto pamiętać, że tutaj możemy zaznaczyć i otworzyć w GIMP-ie równocześnie wiele obrazów wskazując je, używając równocześnie klawisza **Shift**.

W każdej chwili można opis przeniesiony do okna **Miejsce** zaznaczyć i usunąć klawiszem **Usuń**.

Jak widać w górnej części okna **Otwarcie obrazu** jest wyświetlana pełna ścieżka dostępu czyli położenia aktualnego pliku w określonym folderze.

B. Jeżeli powyższe metody komuś nie odpowiadają, może powrócić do starych przyzwyczajeń, ponieważ jest dostępny plug-in (wtyczka), który dodaje do menu **Plik** polecenia **Winopen...** i **WinSaveAs...**, i zarówno odczyt jak i zapis obrazka będzie już w formie okna dialogowego z Windows.

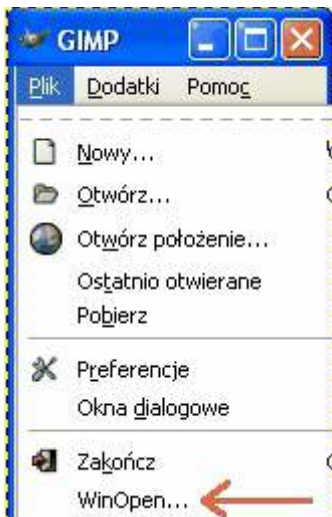
1. Pobieramy plug-in ze strony: <http://registry.gimp.org/plugin?id=3908> lub <http://registry.gimp.org/category?id=13>

czy [FileOpen-1.0.zip](#) działa nawet na 2.6.10 i wybieramy FileOpen-1.0.zip

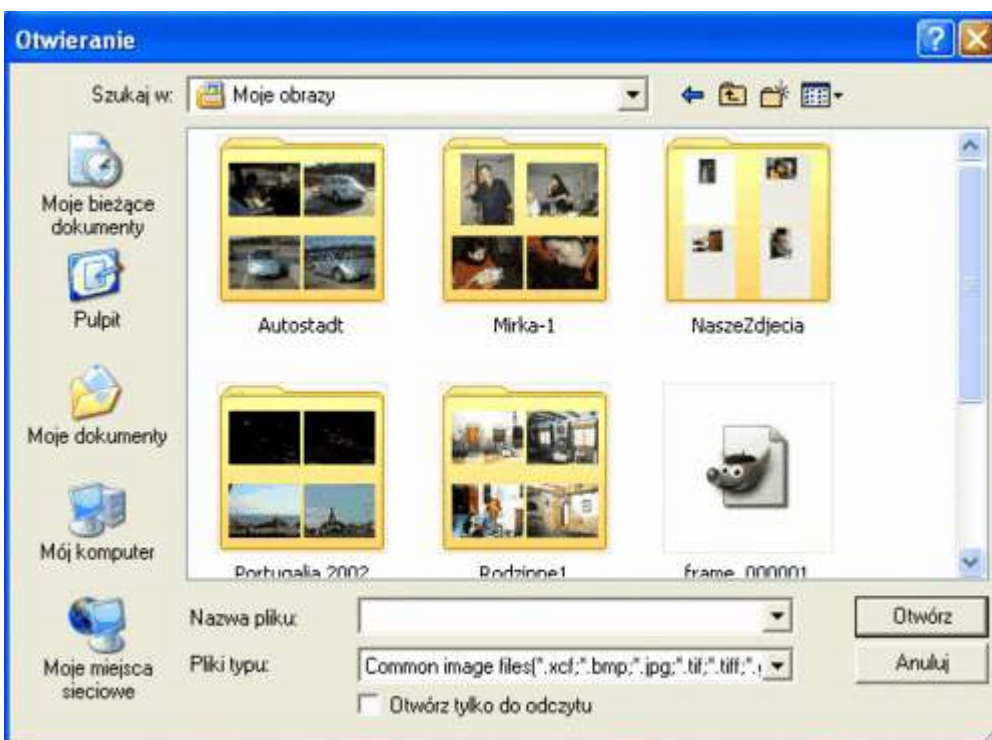
2. Po rozpakowaniu pliku [**FileOpen.exe**] umieszczamy go w folderze:

C:\Program Files\GIMP-2.0\lib\gimp\2.0\plug-ins

3. Uruchamiamy GIMP i w menu okna głównego Plik, pojawi się opcja **Winopen...**



Proces otwierania pliku graficznego rozpoczynamy od kliknięcia **LPM** (lewym przyciskiem myszki) na **Winopen...** pojawi się typowe okno Windows **Otwieranie**:



Jeśli otworzymy jakiś plik graficzny to w oknie obrazu, w menu **Plik** lub klikając **PPM** na obrazie w menu podręcznym pojawią się opcje:

Winopen... i **WinSaveAs...**

Po zakończeniu opracowania obrazu klikamy **LPM** w => **WinSaveAs...** pojawi się okno:

Uwaga: po otwarciu z okna głównego GIMP pierwszego pliku obrazu przy pomocy opcji **Winopen...** opcja ta dalej będzie **wyszarzona**.

Od tego momentu otwieranie i zapis kolejnych plików w oknach dialogowych Windows jest możliwy tylko z okna obrazu GIMP-a.

Opracował:
Zbyma72age
30.01.2007r

Poradnik nie może być publikowany w całości lub fragmentach na stronach www lub prasie, bez wcześniejszego kontaktu z autorem poradnika i bez zgody na publikację.