

## Wersja rozwojowa Gimp 2.9.5 Portable 32-bit i 64-bitowego systemu Windows 2017-05-28 (samj).

[Version de développement Gimp 2.9.5 Portable 32 bits et 64 bits Windows 20170528](#)

Niedziela, 28 maja 2017r

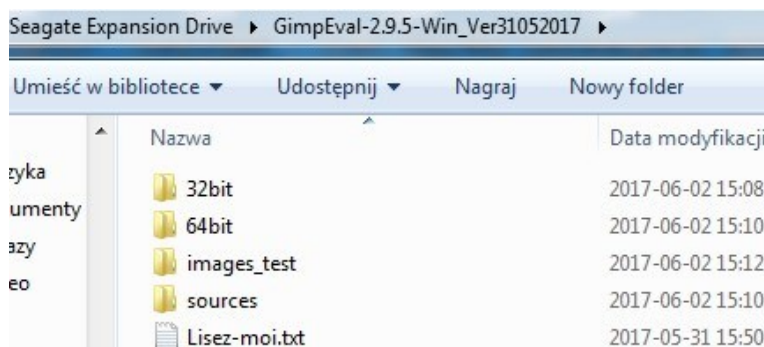
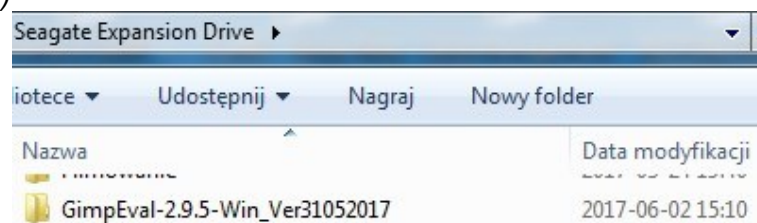
Ta wersja GimpEval skompilowana 28 maja 2017 działa na 32-bitowych komputerach z systemem Windows (tylko wersja z podkatalogu **\32bit**) oraz komputerach z systemem Windows 64-bit (wersja z podkatalogu **\64bit**).

Zastępuje poprzednią wersję z 22 listopada 2016r.

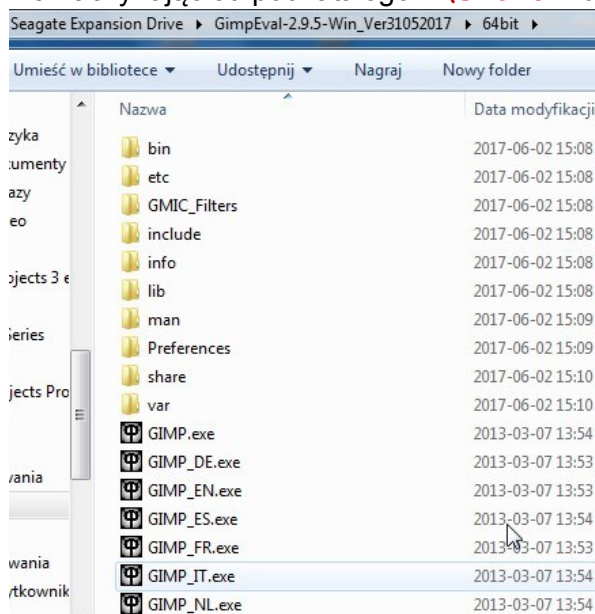
Ta wersja jest dostępna do testów i podaje kilka bibliotek 32 i 64-bitowych.

Wchodzi z wersją **G'MIC CLI** i **G'MIC-GIMP-QT** która jest skompilowana z Gimp 2.9.5.

- Aby zainstalować wystarczy rozpakować archiwum do katalogu głównego dysku twardego lub na Pendrive USB (po rozpakowaniu, można usunąć katalog z wersją, z której nie korzystamy.)



- **Unikać rozpakowania w katalogu, którego nazwa zawiera znaki diakrytyczne lub spacje.**
- Może otwierać konwencjonalne pliki PNG, JPEG, BMP, TIFF, GIF i PS, EPS, DjVu, itd.
- Python 2.7 MSYS2 zainstalowany. Gimp-Python jest skompilowany i działa z tą wersją, a nie z MSC.
- Skrypt testowy "helloworld.py" Akkana Peck dodano, dostępny w ( Plik > Utwórz > Hello world (Py)... ).
- Testowano w Win 10 pro 64 bits / Win 7 32 bits.
- Uruchamiamy GIMP-a zaczynając od podkatalogów **\32bit** lub **\64bit**.



- Uruchamiamy w wielu językach poprzez 7 podkatalogów .exe \ 32bit lub 64bit \.
- Pierwsze uruchomienie Gimp jest bardzo, bardzo wolne ...
- Ta wersja GimpEval powinien działać poczynając od Vista i dalej
- Źródła są w podkatalogu \sources
- GMIC w linii poleceń w \32bit\bin lub \64 bit\bin.
- Obrazy różnych typów znajdują się w podkatalogu \images\_test
- Pędzle MyPaint są z <http://sourceforge.net/projects/tumagcc/files/mypaint-1.2.0b.7z/download>
- Pędzle są potwierdzonej preferencji, na C:\GimpEval-2.9.5-Win\images\_test\Brushes\_for\_MyPaint
- Dziękuję MareroQ za informację <http://gimpchat.com/viewtopic.php?f=7&t=13533>
- Kompilowane w środowisku MSYS2 <http://sourceforge.net/projects/msys2/>
- Niektóre biblioteki są kompletne, wymienione w katalogach \32bit\lib\pkgconfig lub \64bit\lib\pkgconfig.

Folder użytkownika to: \Preferences

Budowa środowiska dla Gimp 2.9.5 git gefae55a73e - 32 & 64 bits

- GEGL version 0.3.17
- GLib version 2.52.2
- GdkPixbuf version 2.36.6
- GTK+ version 2.24.31
- Pango version 1.40.5
- Fontconfig version 2.12.1
- Cairo version 1.15.4

Podziękowania dla wszystkich programistów :o)

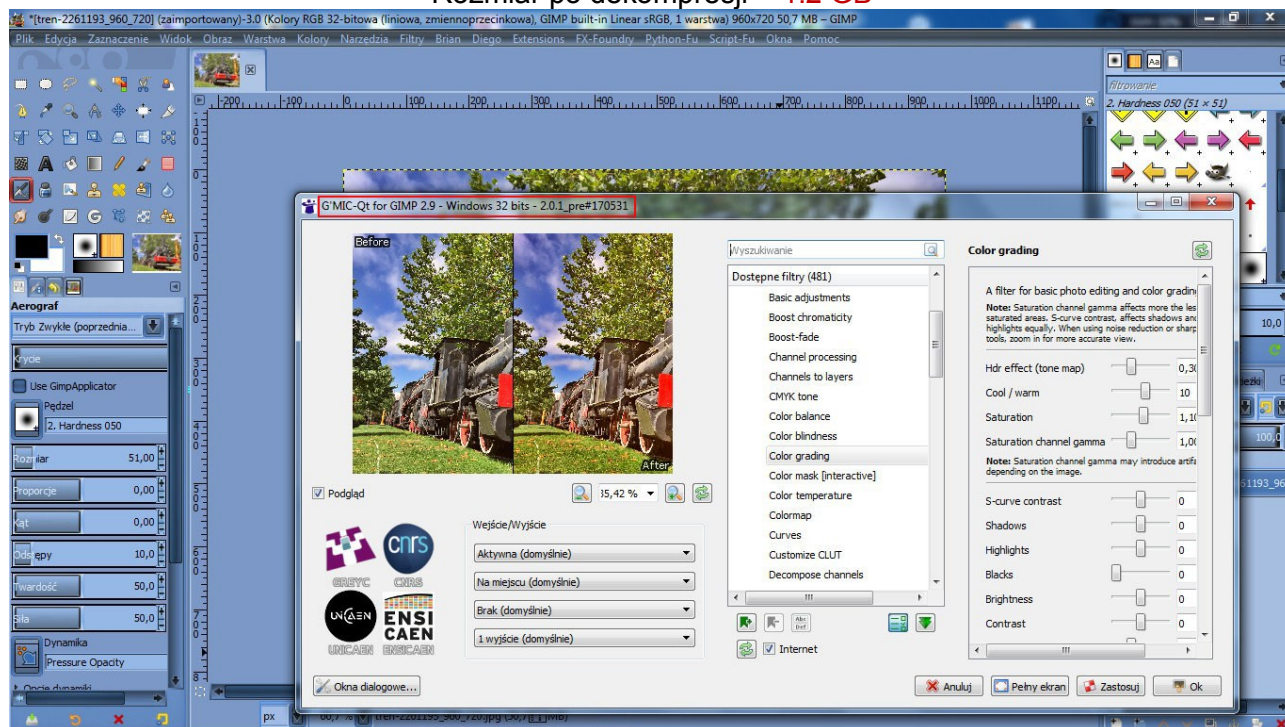
Plik do pobrania:

<http://www.aljacom.com/~gimp/GimpEval-2.9.5-Win.7z>

Rozmiar archiwum z 31 maja 2017: **255 MB** (267 455 928 octets)

MD5 : 3bf642cc070ce14b54c63349a2583df9

Rozmiar po dekompresji ~ **1.2 GB**



Wersja **20170531**

Nowość : **G'MIC 2.0.1\_pre#170531** wersja **20170528**

**Nowe** : libpng-1.6.30beta02 , tiff-4.0.8 , libwebp-0.6.0 , babl-0.1.27 , gegl-0.3.17 , gimp-2.9.5 (modification gefae55a73e) & G'MIC.

Powyższą wersję (32 bit) właściwie zainstalowałem aby tylko wypróbować:

## Plug-ins Gimp-2.8\_win\_32bit nUFraw-0.40 & Ufraw 0.22

20 May 2017 MareroQ

Pliki do pobrania (tylko 32 bit):

[https://www.dropbox.com/s/vc9fhtpuyjhm8ns/Plug-ins%20Gimp-2.8\\_win\\_32bit%20Nufraw-0.40%20%26%20Ufraw%200.22.zip?dl=0](https://www.dropbox.com/s/vc9fhtpuyjhm8ns/Plug-ins%20Gimp-2.8_win_32bit%20Nufraw-0.40%20%26%20Ufraw%200.22.zip?dl=0)

Pakiet zip zawiera również najnowszą wersję Lensfun:

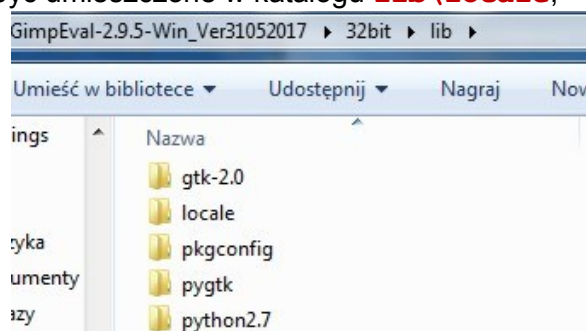
<http://lensfun.sourceforge.net/>

Każda kompilacja zależy od środowiska (msys32) - więc może powodować niezgodność plików \*.dll.

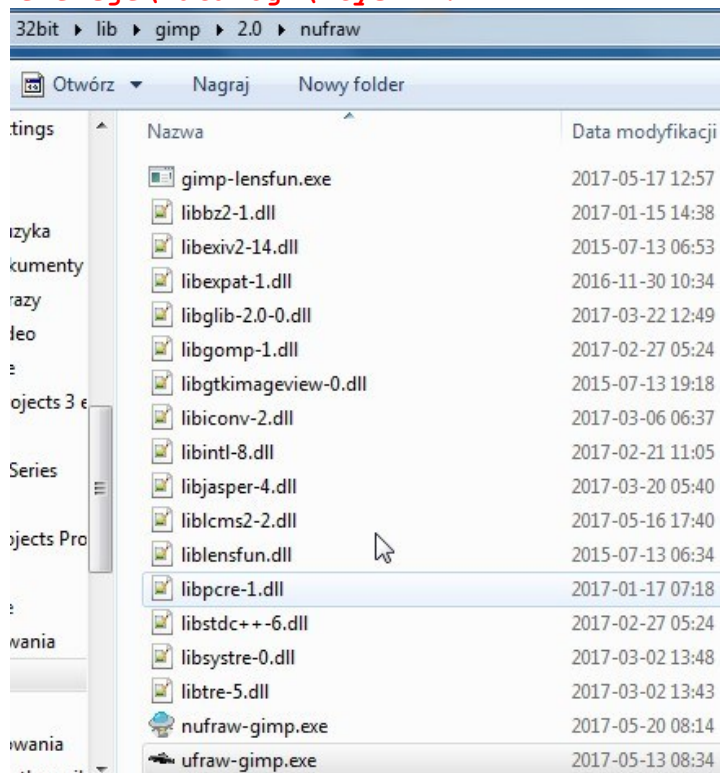
Musimy zaakceptować zasadę, nie mieszania (wymiany) plików z różnych źródeł.

Działanie tłumaczenia jest bardzo specyficzne dla tych wtyczek:

- pliki tłumaczeń powinny być umieszczone w katalogu **lib\locale**,



- folder "nufraw" umieszczamy w folderze **C:\Program Files\GIMP 2\lib\gimp\2.0** i podajemy do niego ścieżkę w: **Preferencje \Katalogi \Wtyczki**.



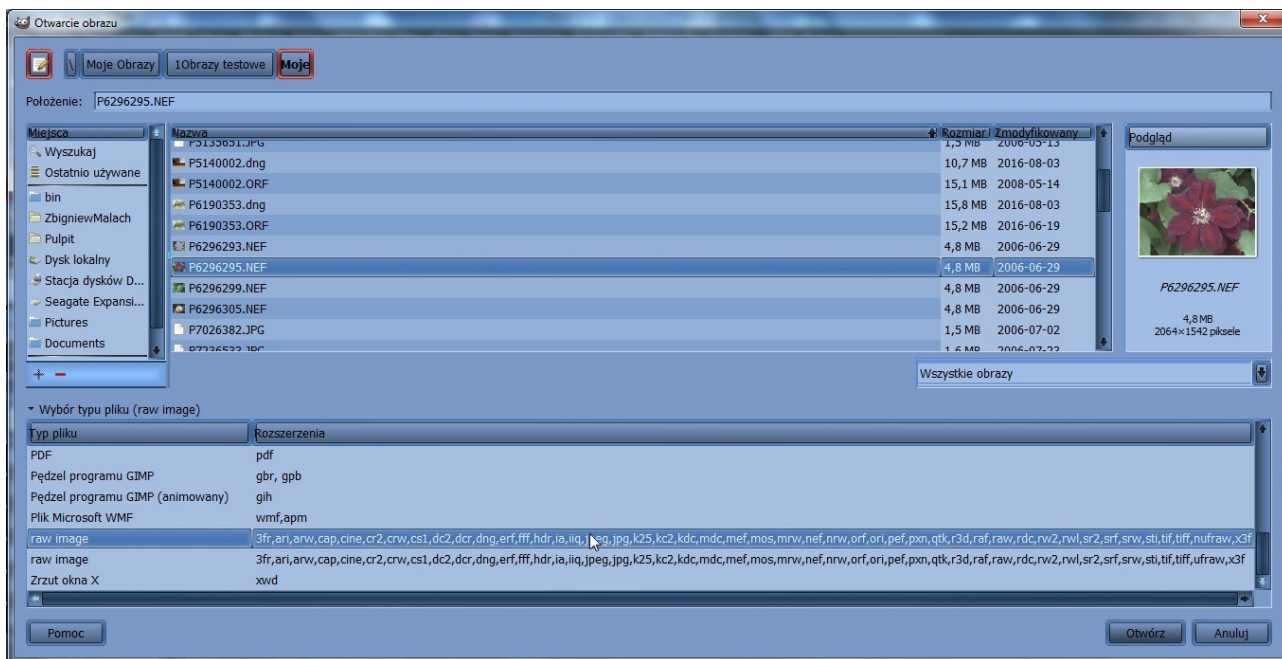
Jeśli umieścimy katalog "nufraw" w innej lokalizacji, np. w katalogu domowym **\gimp-2.8** (także po dodaniu ścieżki do tego katalogu w Preferencje), wtyczka będzie działać tylko w języku angielskim.

Z powyższego zrzutu widać, że katalog "nUFraw" zawiera dwie opcje otwierania obrazów RAW: **nufraw-gimp.exe** oraz **ufraw-gimp.exe**

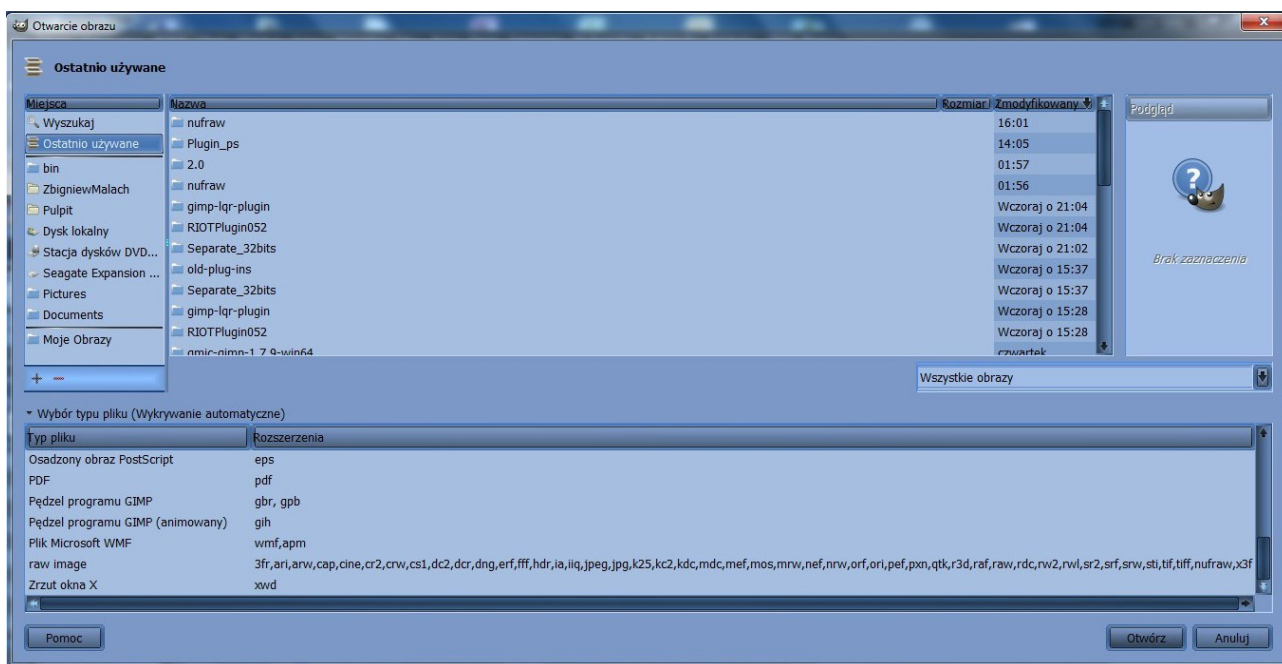


Od Nas zależy, czy zachowamy obydwie opcje, czy też jedną z opcji (np. *ufraw-gimp.exe*) usuniemy przy instalacji .

### Plik/Otwórz.../Wybór typu pliku...



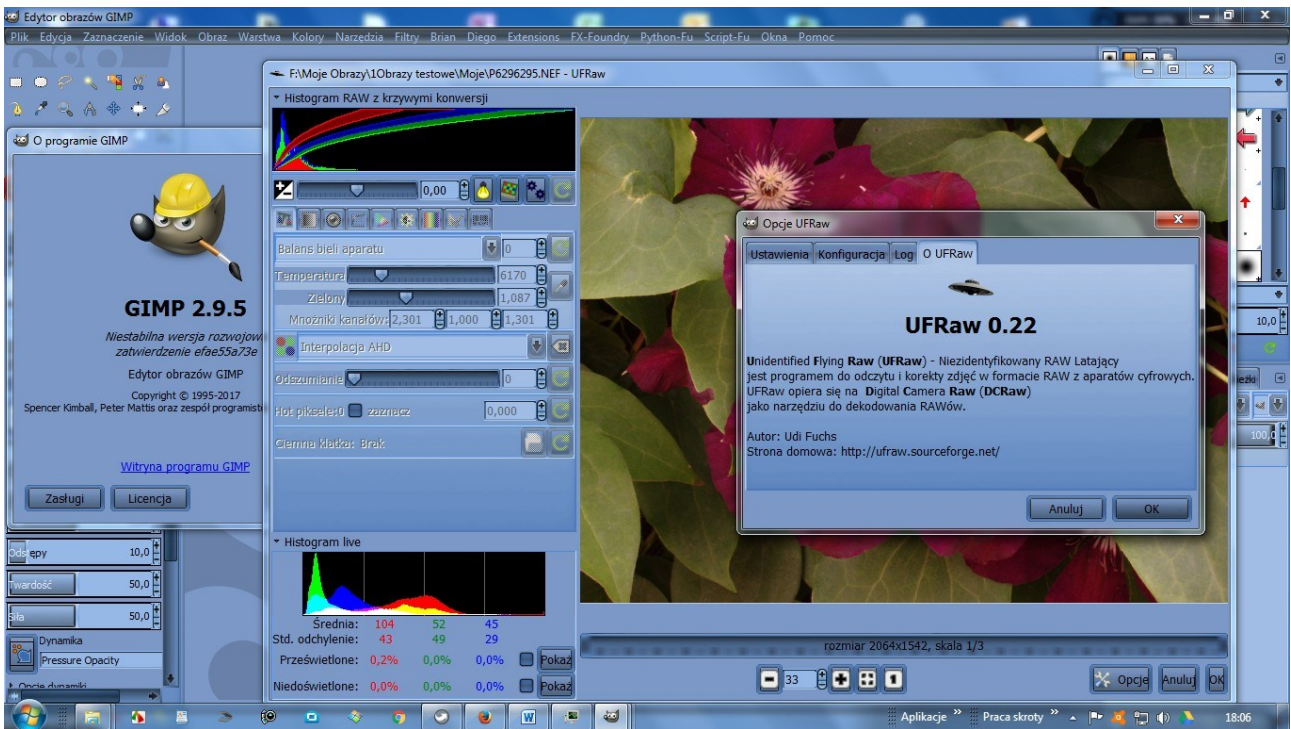
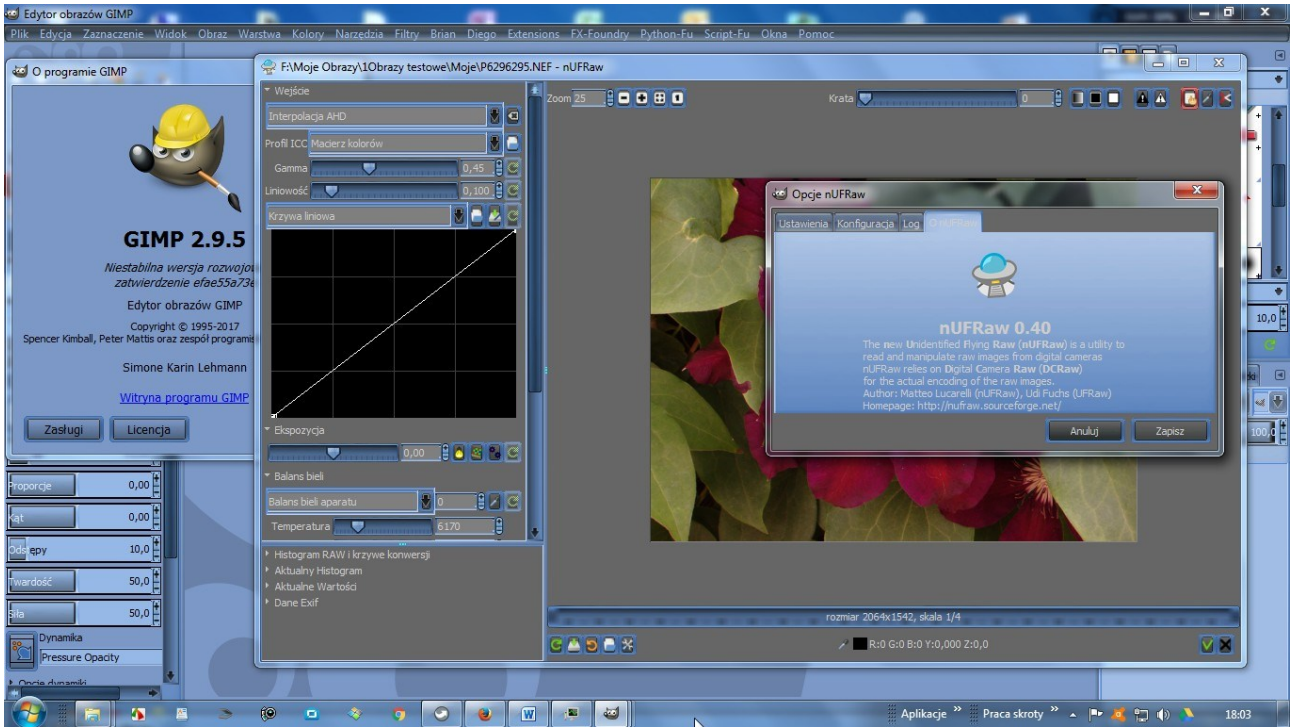
Zainstalowane obydwie wtyczki



Zainstalowana tylko wtyczka nufraw-gimp.exe

Jeśli mamy zainstalowane obydwie wtyczki i nie wybierzemy opcji w **Plik/Otwórz.../Wybór typu pliku...** (pozostawimy wykrywanie automatyczne) to po zastosowaniu **drag&drop** obrazu do GIMP-a, otwiera się Wtyczka **nUFRaw** z obrazem.

[Jeśli jednak odinstalujemy nUFRaw otworzymy GIMP-a, obraz otworzy się w UFRaw. Gdy doinstalujemy ponownie nUFRaw i ponownie otworzymy GIMP-a, to przy zastosowaniu metody drag&drop obraz otworzy się znowu w wtyczce UFRaw ponieważ będzie ona na liście jako pierwsza.]



Plik/Otwórz.../Wybór typu pliku... (raw image) zaznaczono drugą wersję raw.

Opracowanie:  
Zbigniew Małach  
Zbyma72age

03-06-2017r