

Nowa wtyczka GIMP-a Windows Imaging Component (WIC)

21-08-2017r

Dnia **14-08-2017** [Rene Slijkhuis](#) opublikował nową wtyczkę.

<https://www.gimp-forum.net/Thread-Windows-Imaging-Component-WIC-Plugin>
<https://forums.getpaint.net/topic/111550-windows-imaging-component-wic-plugin/>

Nowa wtyczka dodaje wsparcie dla odczytu w GIMP-ie wszystkich formatów graficznych, które są obsługiwane w komputerze przez kodeki Windows Imaging Component (WIC)

https://en.wikipedia.org/wiki/Windows_Imaging_Component

w tym szczególnie interesujących nas formatów RAW.

W systemie Windows 10 domyślnie przez tą wtyczkę są obsługiwane następujące formaty:

.ARW, .BMP, .CR2, .CRW, .DIB, .DNG, .ERF, .GIF, .JPG, .KDC, .MRW, .NEF, .NRW, .ORF, .PEF, PNG, .RAF, .RAW, .RW2, .RWL, .SR2, .SRW, .TIF

Aby poprawić wsparcie DNG Zaleca się zainstalowanie następującego kodeka DNG z Adobe:

http://www.xs4all.nl/~reneslkh/dng/DNGCodec_2_0_Installer.exe

W Windows 7 należy zainstalować następujący pakiet kodeków, aby uzyskać wsparcie dla tych samych formatów:

Microsoft Camera Codec Pack:

- <http://www.microsoft.com/en-us/download/details.aspx?id=26829>

Należy pamiętać, że pliki raw są automatycznie konwertowane z domyślnymi parametrami używanego kodeka (WIC).

Jeśli chcemy kontrolować konwersję obrazów RAW, instalujemy i używamy akceptowanego konwertera RAW. (np. <https://forums.getpaint.net/index.php?/topic/109057-rawfile-lab-raw-file-reader-with-optional-dialog-window/> w Paint.net; w GIMP-ie np. Ufraw lub nUfraw, PhotoFlow.)

Cechy:

- Lista obsługiwanych formatów graficznych (w otwartym oknie Plik => Otwórz...) opiera się na zarejestrowanych w komputerze kodekach WIC. Będą one automatycznie aktualizowane po zainstalowaniu nowych kodeków.
- Niektóre kodeki WIC obsługują formaty plików, które mogą mieć wiele obrazów w jednym pliku (np. anim. GIF). Wtyczka otworzy wszystkie te obrazy jako warstwy.

Wymagania:

- Microsoft Windows 7 lub nowszy
- GIMP 2.x lub nowszy
(Przeprowadzono próby: GIMP 2.8.22 64 bit Standalone oraz GIMP 2.8.22 32 bit Portable - aby jednoznacznie sprawdzić otwieranie plików RAW w tym celu odinstalowałem Ufraw
[GimpEval-2.9.5-Win v.32 bit z dnia10-07-2017_samj - bez konwertera RAW](#)
W wersjach GIMP 2.9.5 v.64 bit wyświetlany jest komunikat o nieprawidłowej instalacji !!)

Kod źródłowy tej wtyczki można znaleźć pod następującą lokalizacją GitHub:

<https://github.com/ReneSlijkhuis/gimp-wic-plugin>

To oprogramowanie jest dostępne jako https://en.wikipedia.org/wiki/MIT_License

Pobieranie:

http://www.xs4all.nl/~reneslkh/gimp/WIC_Plugin.zip

dla Paint.net:

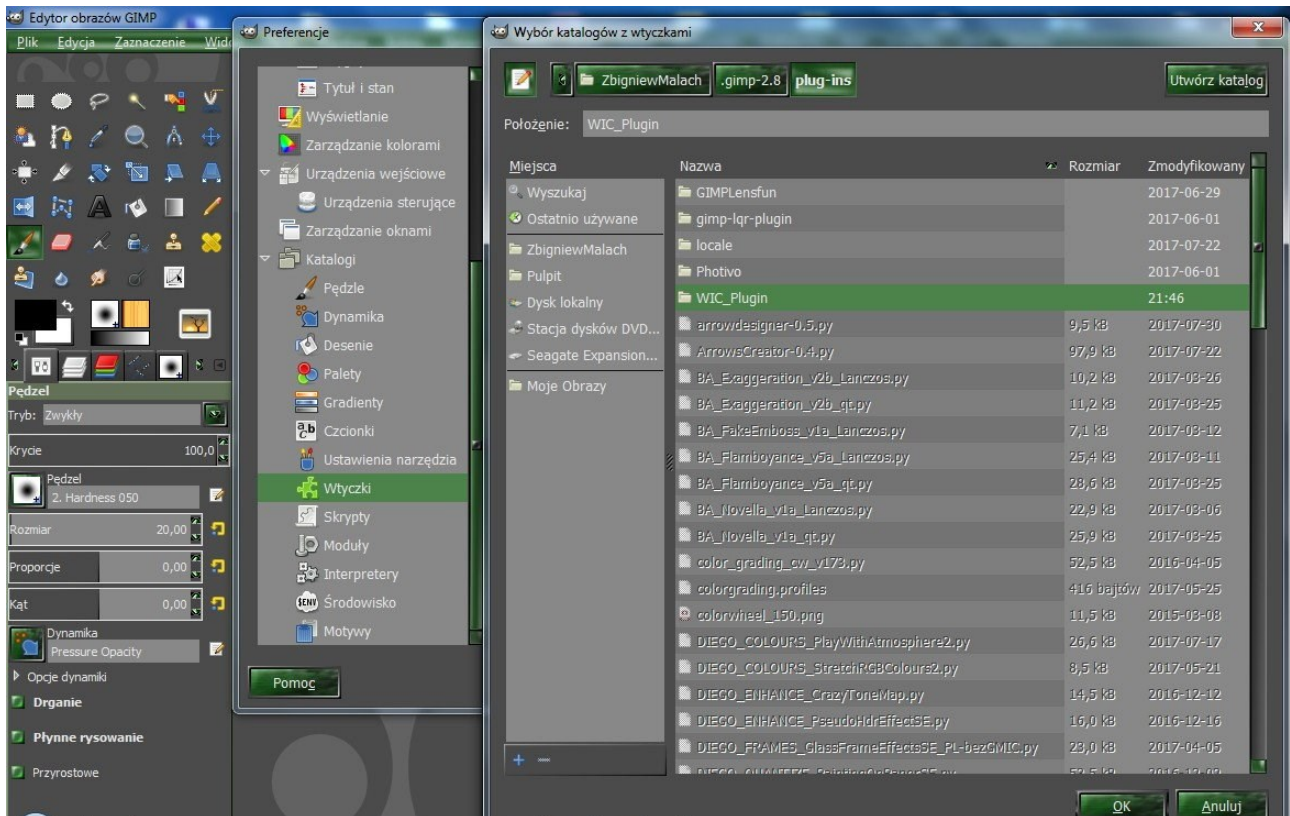
<http://www.xs4all.nl/~reneslkh/PaintDotNet/WicDecoder.zip>

Instalacja:

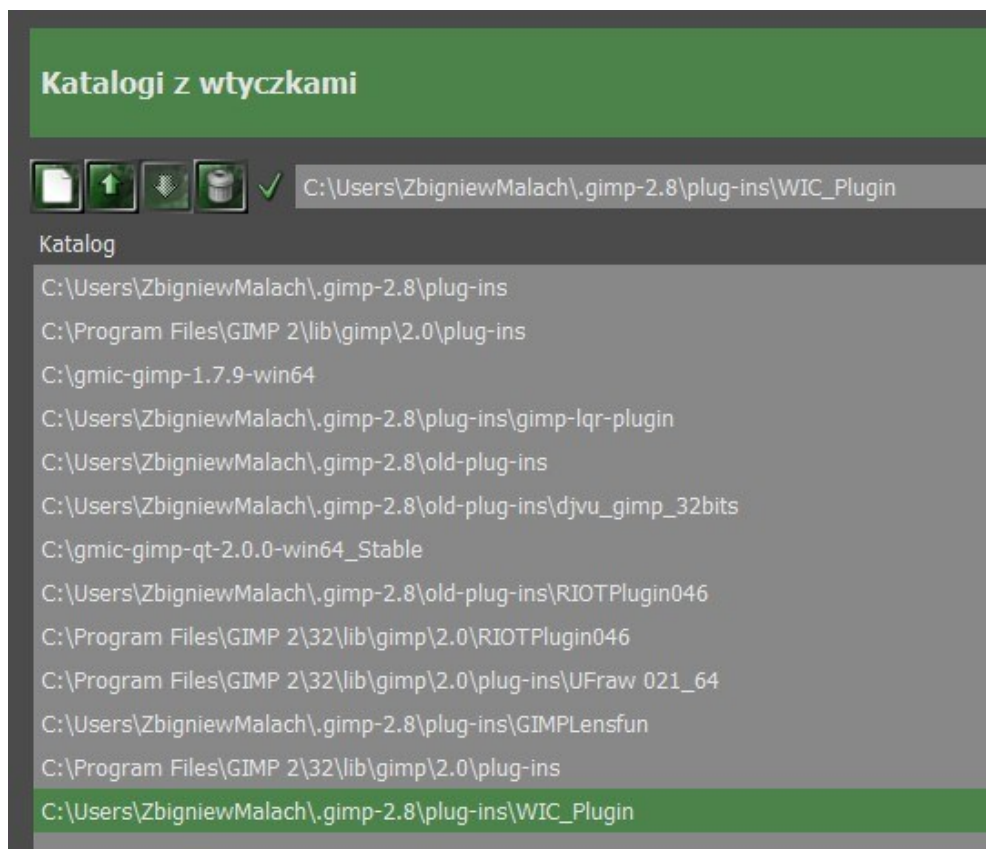
- Rozpakuj "WIC_Plugin.zip"

- Po rozpakowaniu otrzymany folder **WIC_Plugin** z wszystkimi plikami umieszczamy w naszym GIMP "plug-ins":

C:\Użytkownicy\<użytkownik>\.gimp-<wersja>\plug-ins)
C:\Program Files\paint.net\FileTypes)

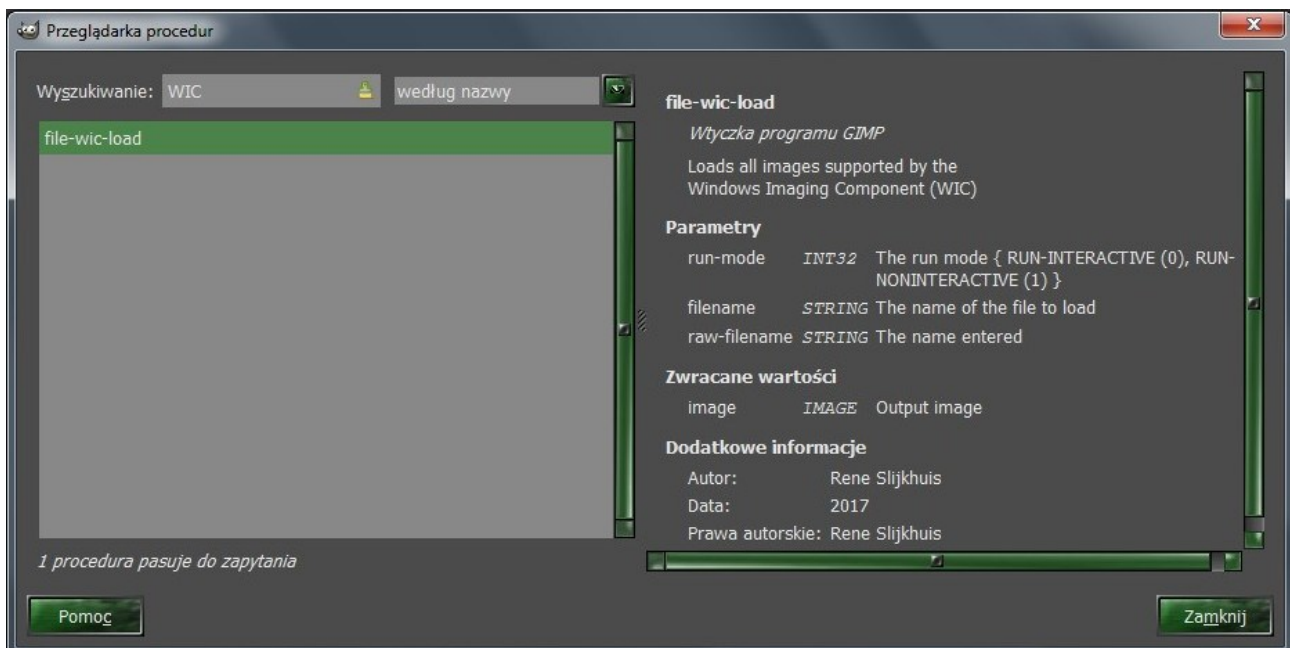
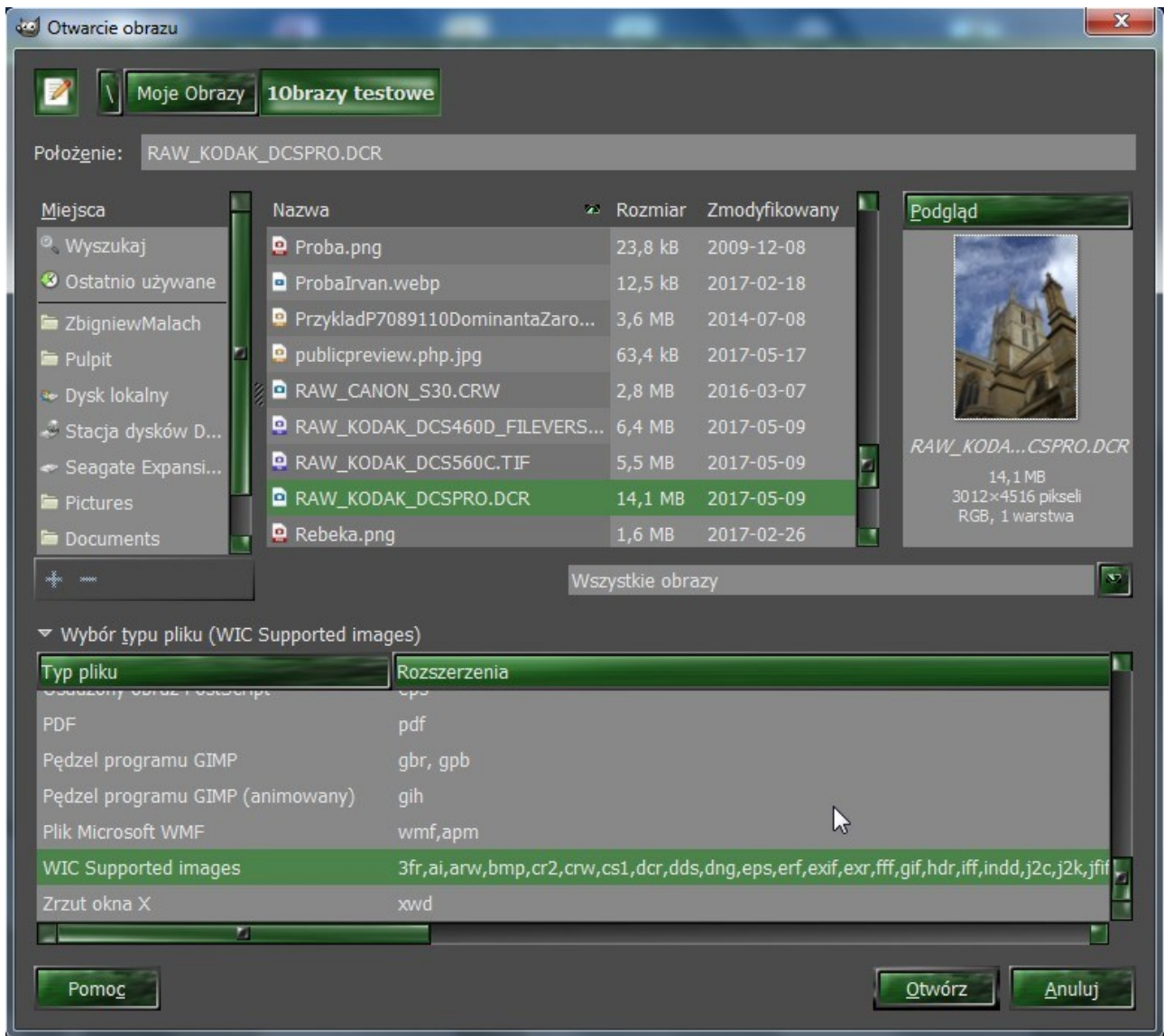


Następnie **Edycja => Preferencje => Wtyczki** wybieramy ścieżkę do naszego folderu **WIC_Plugin** i **OK**.



Teraz

Plik => Otwórz... => i w otwartym oknie wyszukujemy **Wybór typu pliku** znajdziemy: **WIC Supported Images**



WIC Supported images 3fr,ai,arw,bmp,cr2,crw,cs1,dcr,dds,dng,eps,erf,exif,exr,fff,gif,hdr,iff,indd,j2c,j2k,jfif,...

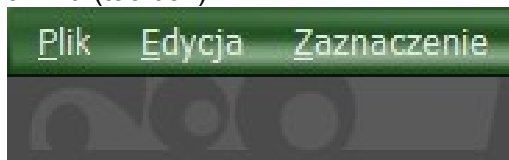
Typy plików otwierane u mnie przez wtyczkę.

Wtyczka obsługuje identyczne typy plików, które są obsługiwane natywnie przez GIMP, **oraz ewentualnie zainstalowaną wtyczkę otwierania plików RAW (np. Ufraw).**

Pojawia się więc pytanie:

która wtyczka jest używana podczas otwierania plików:

- metodą Przeciąganie i Upuszczanie pojedynczych plików obrazów na płótnie lub "na oczach Wilber-a" w Przyborniku (toolbox).



co umożliwia otwieranie kolejnych natywnych plików obrazów, jako osobnych warstw.

albo

za pomocą opcji w oknie wyboru plików GIMP " **Plik => Otwórz...**"

lub podobnie w Eksploratorze Windows) ?

Odpowiedź

Zawsze można określić, które wtyczki powinny być stosowane, ręcznie wybierając opcję w oknie "Plik => **Otwórz...**".

Domyślnie GIMP zawsze automatycznie wykrywa odpowiednie wtyczki do użytku, będzie to zawsze wtyczka, która pojawia się pierwsza na liście dialogowej okna "Plik => Otwórz...".

Aby używać zainstalowanych kodeków **Windows Imaging Component (WIC)** w systemie Windows GIMP.

- Jeśli mamy wbudowany **RAW Converter** np. **Ufraw**, ale nie chcemy otworzyć pliku przy jego pomocy, wtedy: **Plik => Otwórz...** i w otwartym oknie wyszukujemy i zaznaczamy plik do otwarcia, po czym klikamy **Wybór typu pliku**, zaznaczamy **WIC Supported Images** i w końcu **Otwórz**. (możemy zaznaczyć i otworzyć równocześnie wiele obrazów wskazując je, używając równocześnie klawisza **Shift**.) Jeśli tak nie postąpimy to plik otworzy się w Ufraw.
- Jeśli nie mamy zainstalowanego żadnego **RAW Konwertera**, przeciągamy plik RAW do GIMP-a i otworzy się on za pomocą kodeków **Windows Imaging Component**.
- Jeśli GIMP natywnie nie otwiera określonego pliku, a jego rozszerzenie jest obsługiwane przez kodek Windows Imaging Component (np. ***.exr**) wystarczy przeciągnięcie i upuszczanie pojedynczych plików obrazów na płótnie lub "na oczach Wilber-a" w Przyborniku (toolbox).

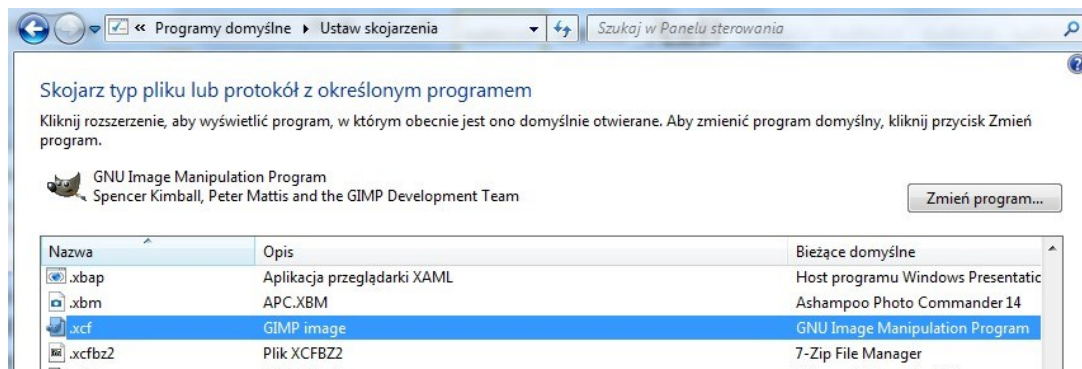
Pamiętamy że:

Otwieranie (wczytywanie) i zapisywanie pliku graficznego w programie GIMP jest możliwe kilku metodami:

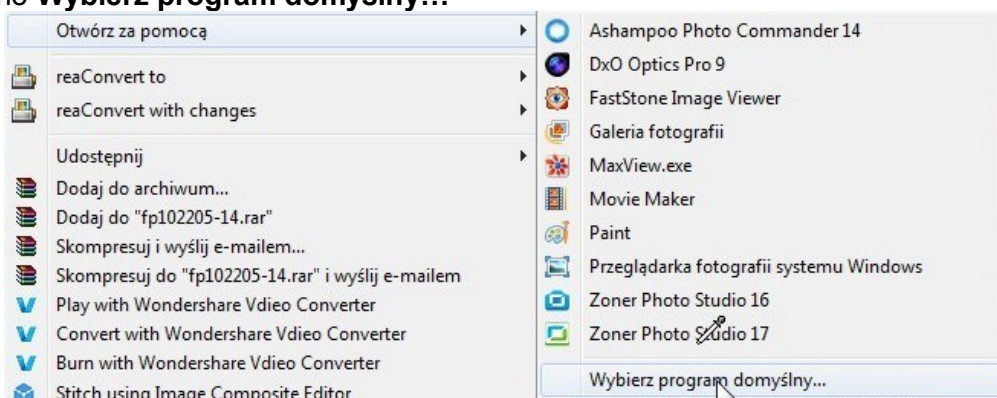
1. Jeśli podczas instalacji GIMP-a wybraliśmy opcję skojarzenia **Select File Associations** niektórych plików z GIMP, to dwukrotne kliknięcie ikony takiego pliku w Eksploratorze Windows, spowoduje jego otwarcie do edycji w GIMP.
2. Wybieramy plik graficzny na twardym dysku i przeciągamy jego ikonę z Eksploratora Windows i upuszczamy na obszarze głównego okna GIMP (**drag & drop**).
3. Jeśli mamy plik graficzny na pulpicie wykonujemy identyczny manewr, przeciągając i upuszczając ikonę pliku graficznego na obszarze okna głównego GIMP

Może się jednak zdarzyć, że dokonano wyboru skojarzonych rozszerzeń formatów plików z GIMP, a później dojdziemy do wniosku, że określony typ pliku chcemy otwierać w innym programie niż GIMP, wtedy:

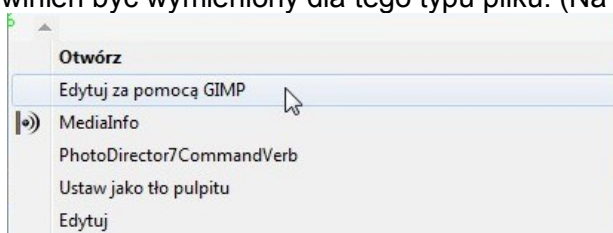
Panel sterowania => Programy domyślne => Skojarz typ pliku lub protokół z określonym programem. Klikamy rozszerzenie, aby wyświetlić program, w którym domyślnie jest ono otwierane. Aby zmienić program domyślny, klikamy przycisk "**Zmień program**".



Wydaje się, że najłatwiej po prostu kliknąć **PPM** na obrazie i wybrać **Otwórz za pomocą**.
Oraz kolejno **Wybierz program domyślny...**



Po tym program Gimp powinien być wymieniony dla tego typu pliku. (Na otwartej przestrzeni listy)



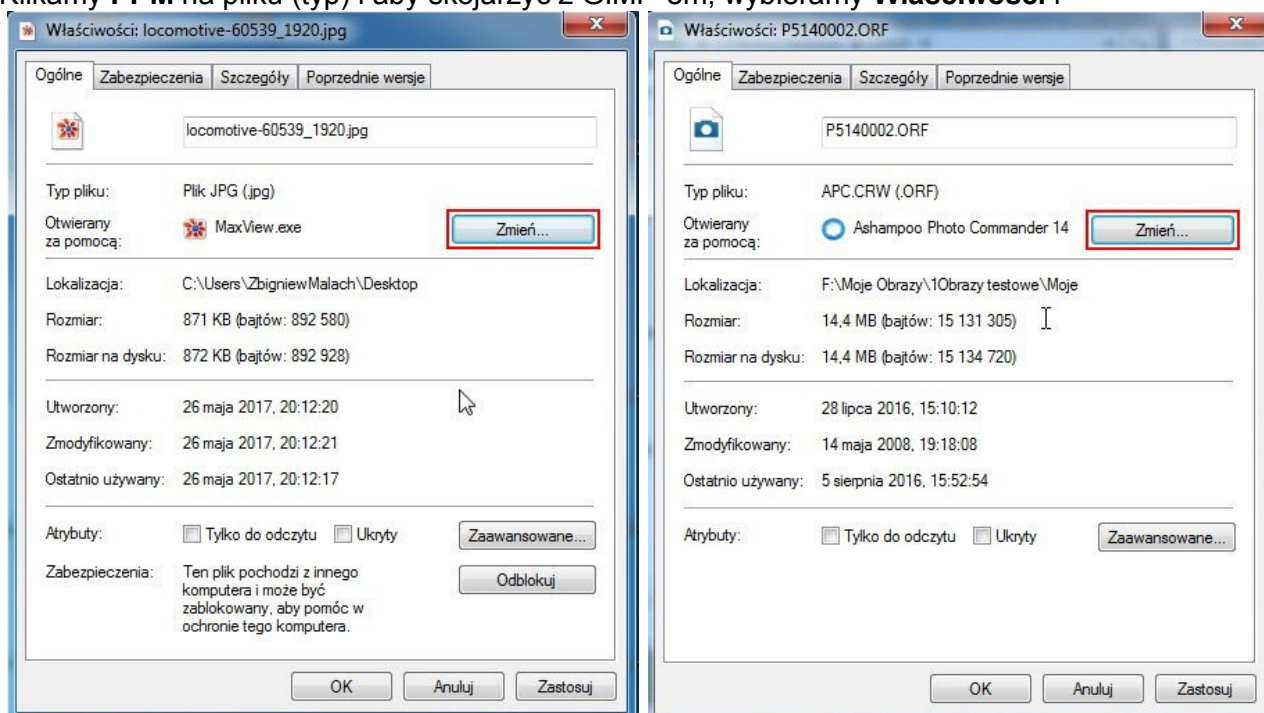
Jeśli raz ustawimy **skojarzenia** plików do domyślnego programu, a następnie, klikniemy **PPM** na obraz i wybierzemy **Otwórz** otworzy w ustawionym domyślnym programie.

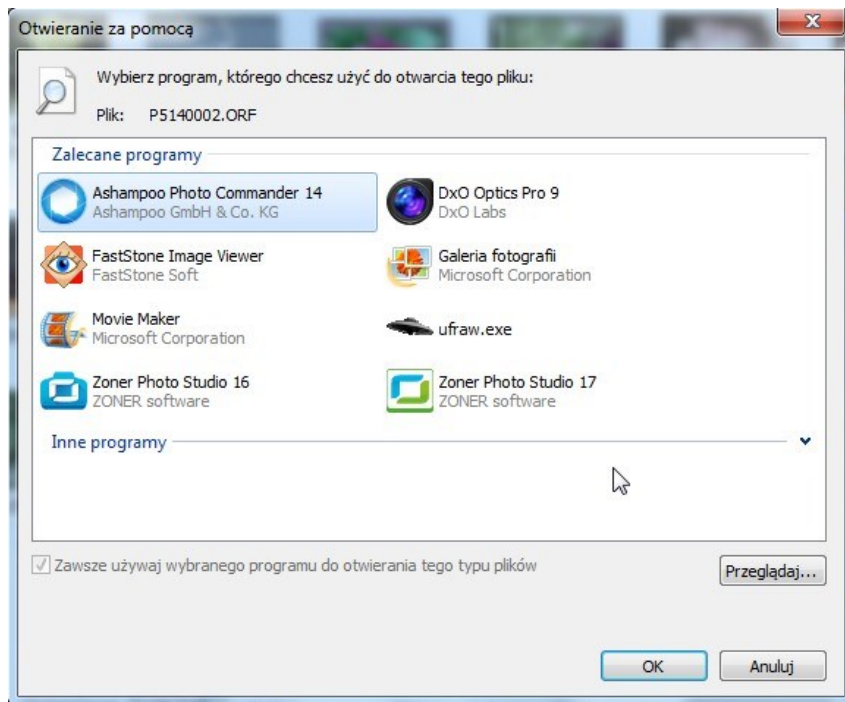
Możemy również po prostu kliknąć PPM określony obraz i wybierać **Właściwości**.

Zawartość Menu "Edytuj za pomocą Gimp"

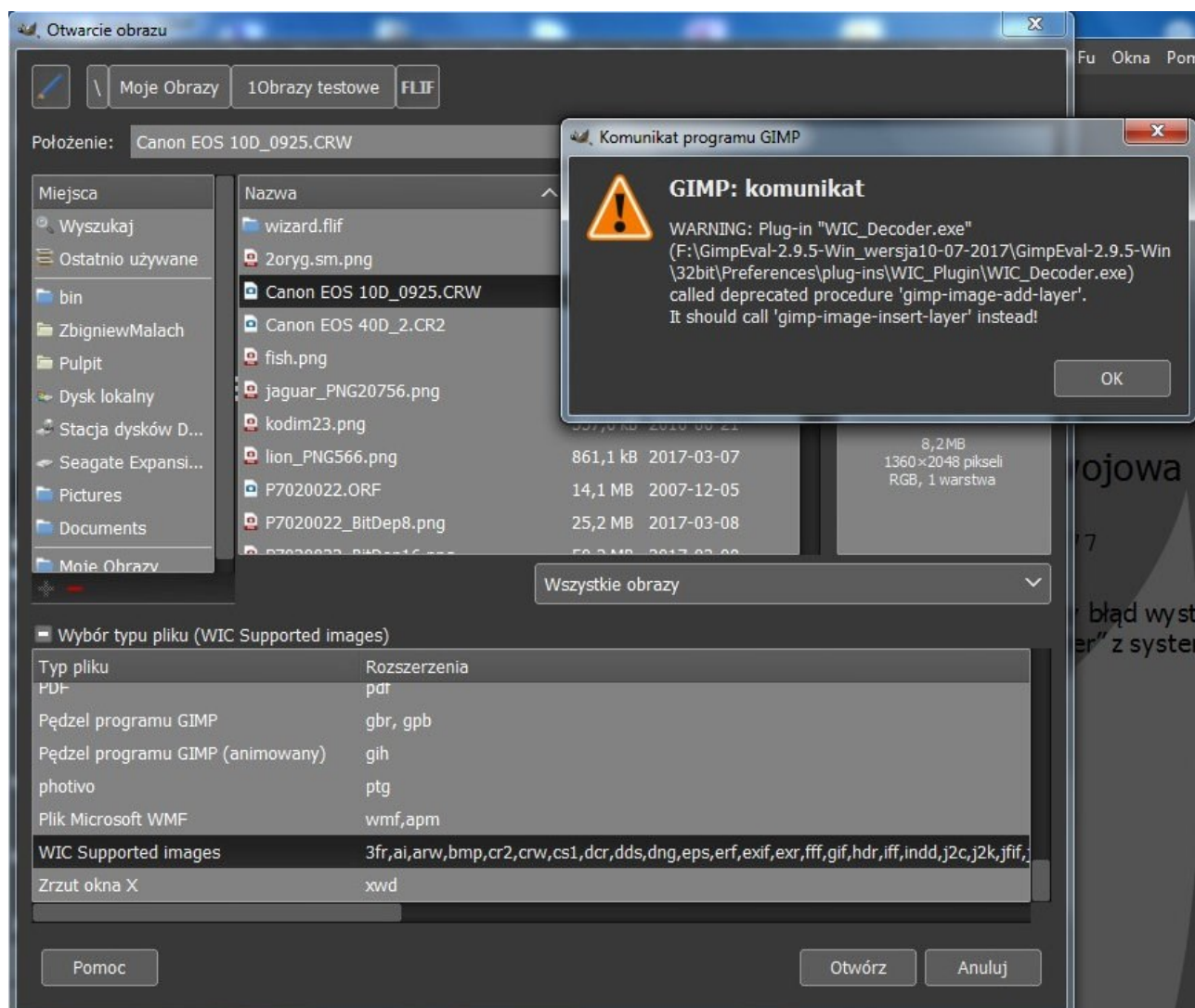
Musimy skojarzyć każdy typ pliku, który chcemy otworzyć w programie GIMP.

Klikamy **PPM** na pliku (typ) i aby skojarzyć z GIMP-em, wybieramy **Właściwości** i

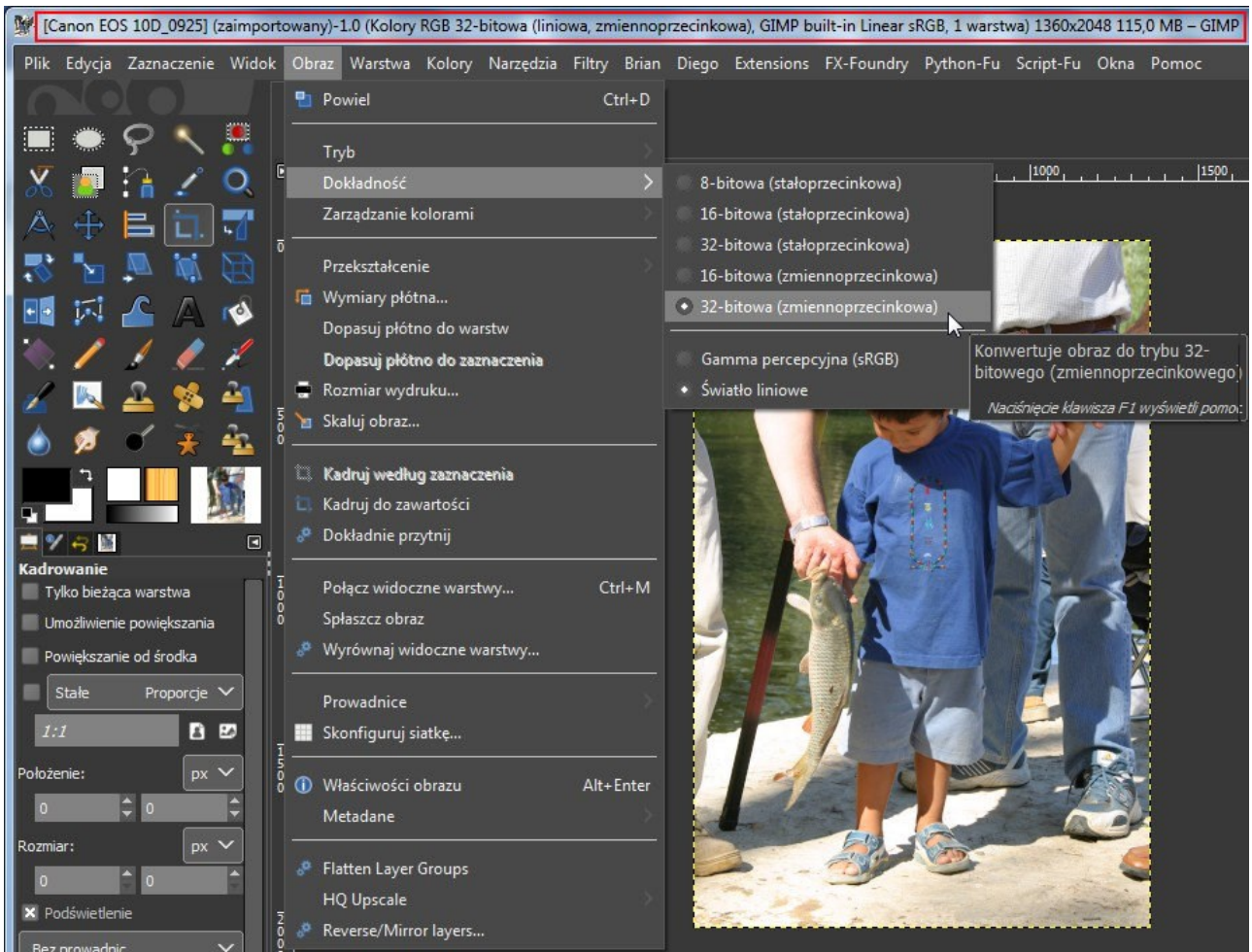




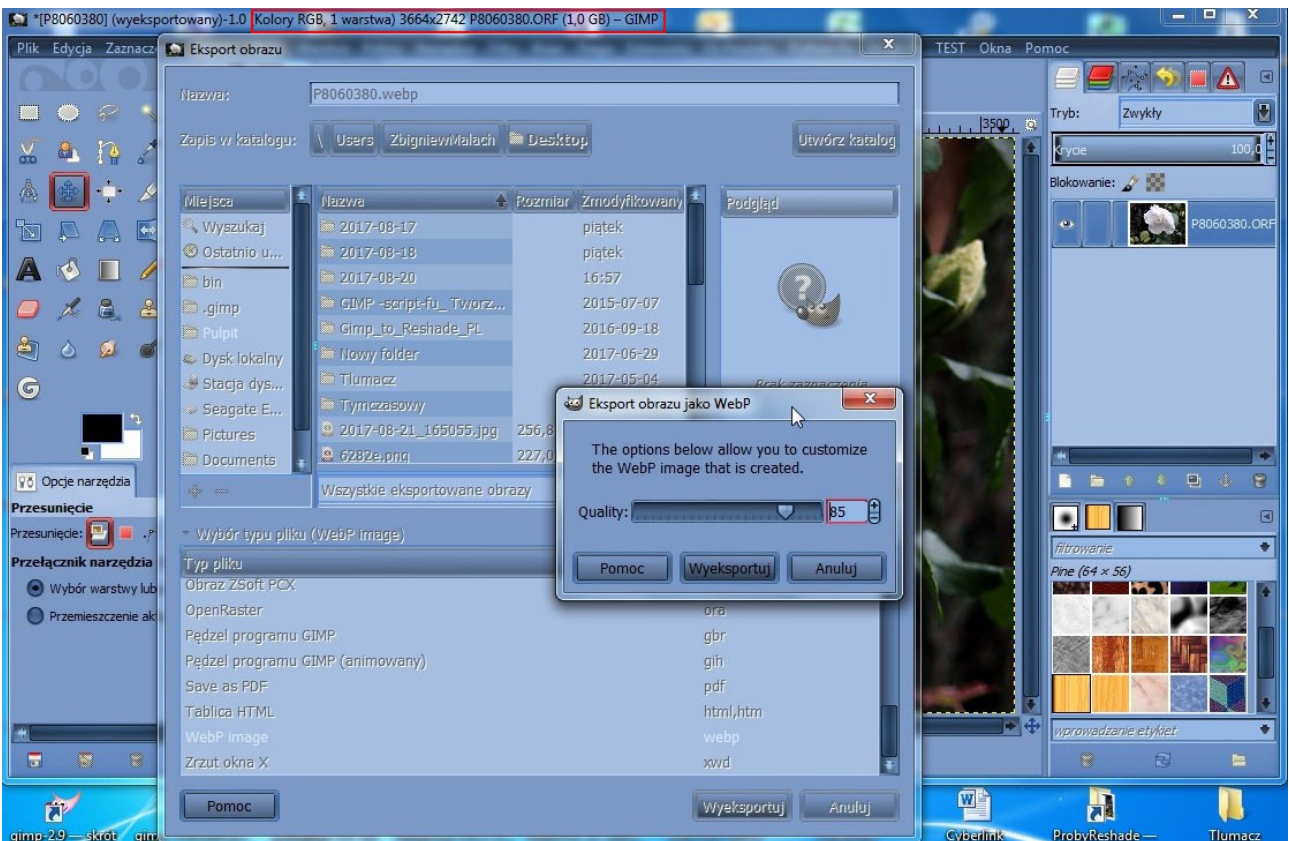
"Zmień" (jeżeli jest już skojarzony z aplikacją). Następnie wybieramy aplikację, w tym przypadku GIMP. Od tej pory, wszystkie pliki określonego typu (np. exr) zostaną otwarte w programie GIMP.



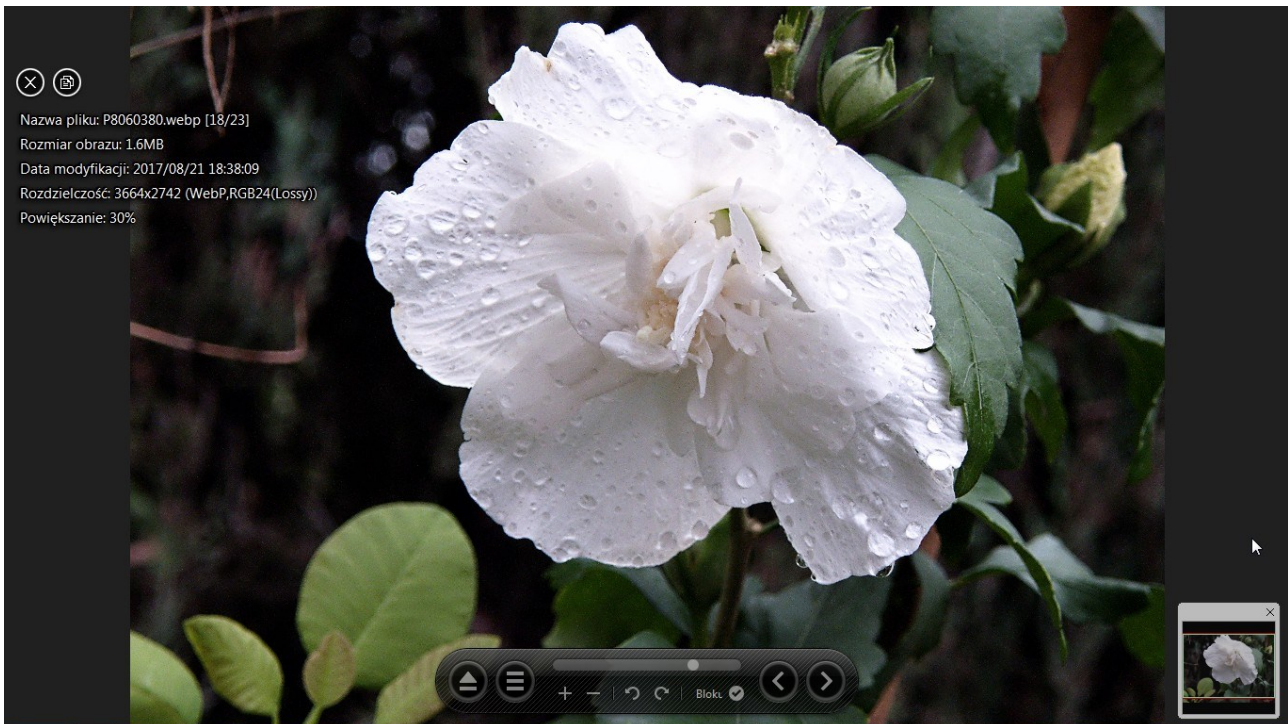
W trakcie otwierania pliku raw (WIC) w GimpEval-2.9.5-Win v.32 bit _samj pojawia się j/w komunikat – przyjmujemy go do wiadomości, klikamy OK, odpowiedni obraz się otworzy. (w GIMP 2.9 zmieniły się nazwy procedur)



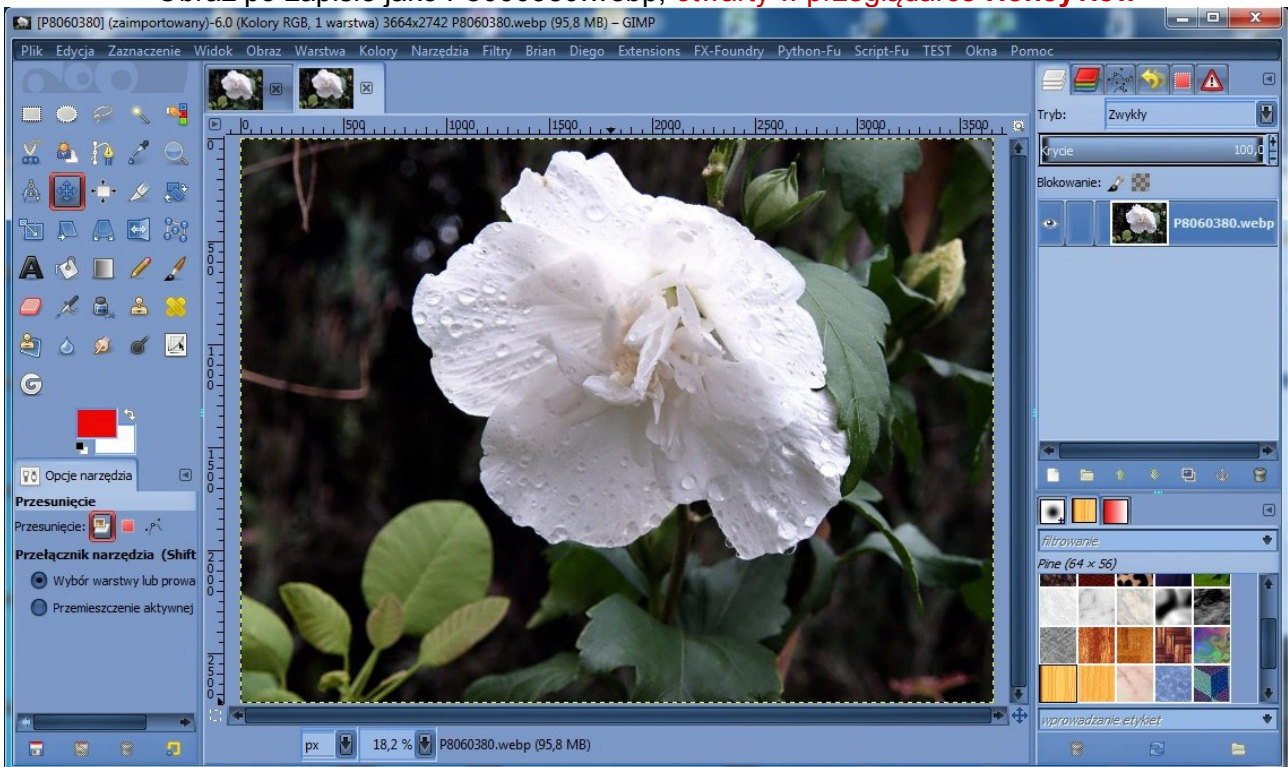
Widać zalety wykorzystania wersji GimpEval-2.9.5-Win v.32 bit



Obraz P8060380.ORF otwarty w GIMP 2.8.22 32 bit Portable opracowany i gotowy do zapisu jako .webp



Obraz po zapisie jako P8060380.webp, **otwarty w przeglądarce Honeyview**



Ten sam obraz P8060380.webp, **otwarty w GIMP 2.8.22 32 bit Portable**

Podsumowanie:

Nie mając zainstalowanego dedykowanego profesjonalnego konwertera RAW, mamy możliwość otwierania plików RAW w GIMP-ie, aby nie tylko je ocenić, ale również szybko dokonać niektórych modyfikacji.

Opracowanie
Zbigniew Małach
Zbyma72age