

Jak dodać zbiór predefiniowanych ustawień Krzywych - Curves w systemie GIMP 2.10.6

10-09-2018r

Poniższe archiwum opracowane przez [Sasquatch w 2016r](#) zawiera w jednym pliku 100 niestandardowych, w pełni funkcjonalnych *ustawień wstępnych - Presets krzywych*, które można skopiować.

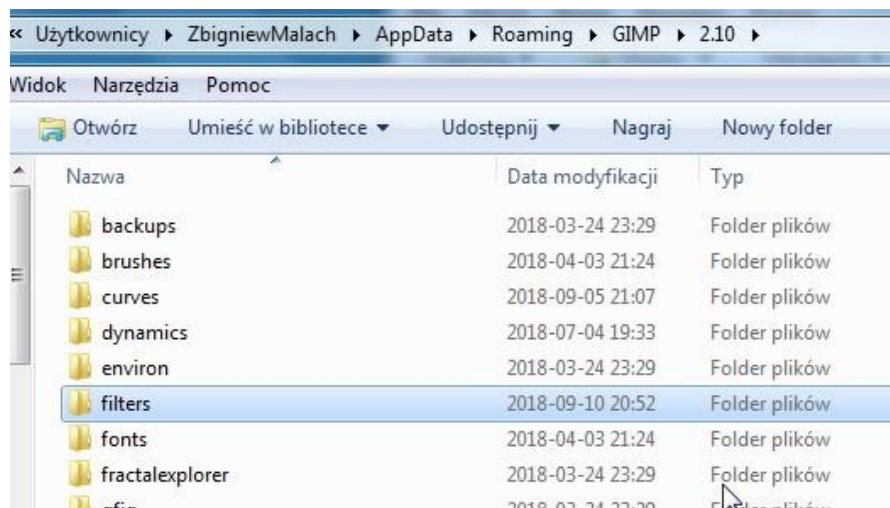
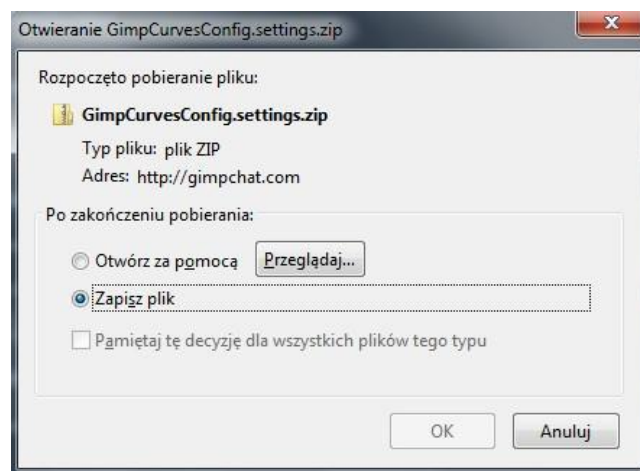
Uwaga: Gimp przechowuje predefiniowane krzywe w pliku, który nadpisuje przy każdym nowym zapisaniu zmiany poprzedniego ustawienia. Jeżeli więc określony preset indywidualnie modyfikujemy należy go zapisać pod nową nazwą.

Paczkę Presetów ściągamy z: <http://gimpchat.com/download/file.php?id=36582>

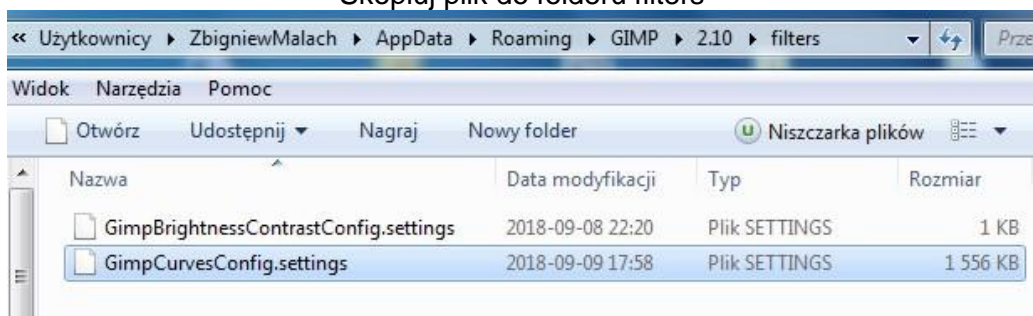
nazwa paczki: **gimpcurvesconfig.settings.zip** [262.28 KB]

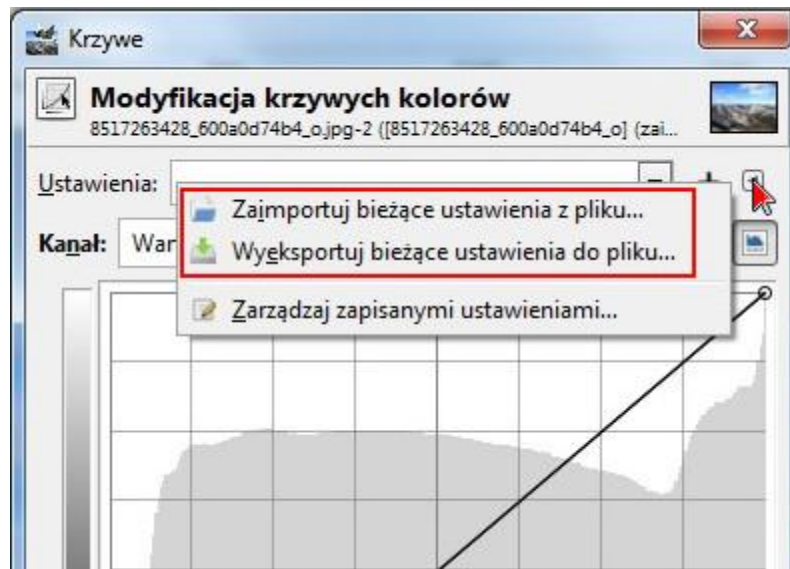
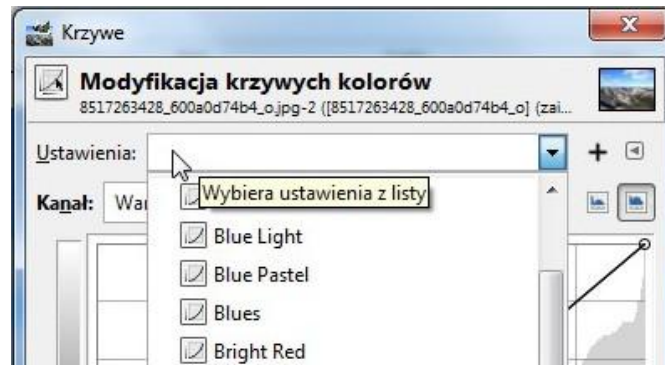
Rozpakuj paczkę i umieść w swoim folderze filtrów gimp.

C:\Users\your-name\AppData\Roaming\GIMP\2.10\filters

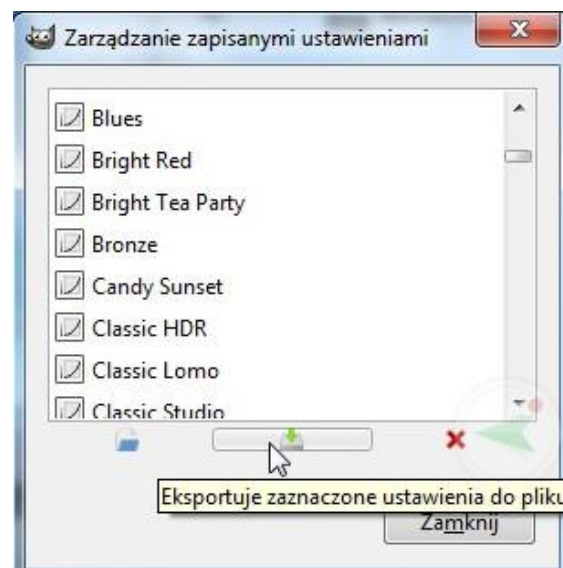
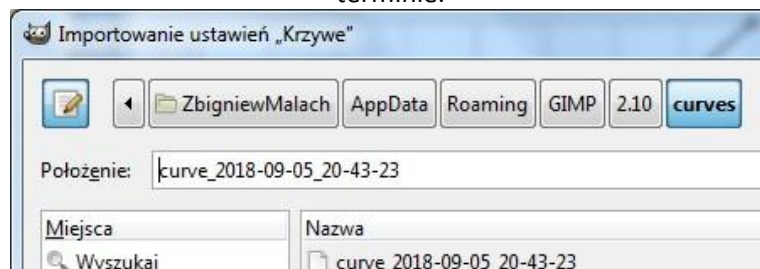


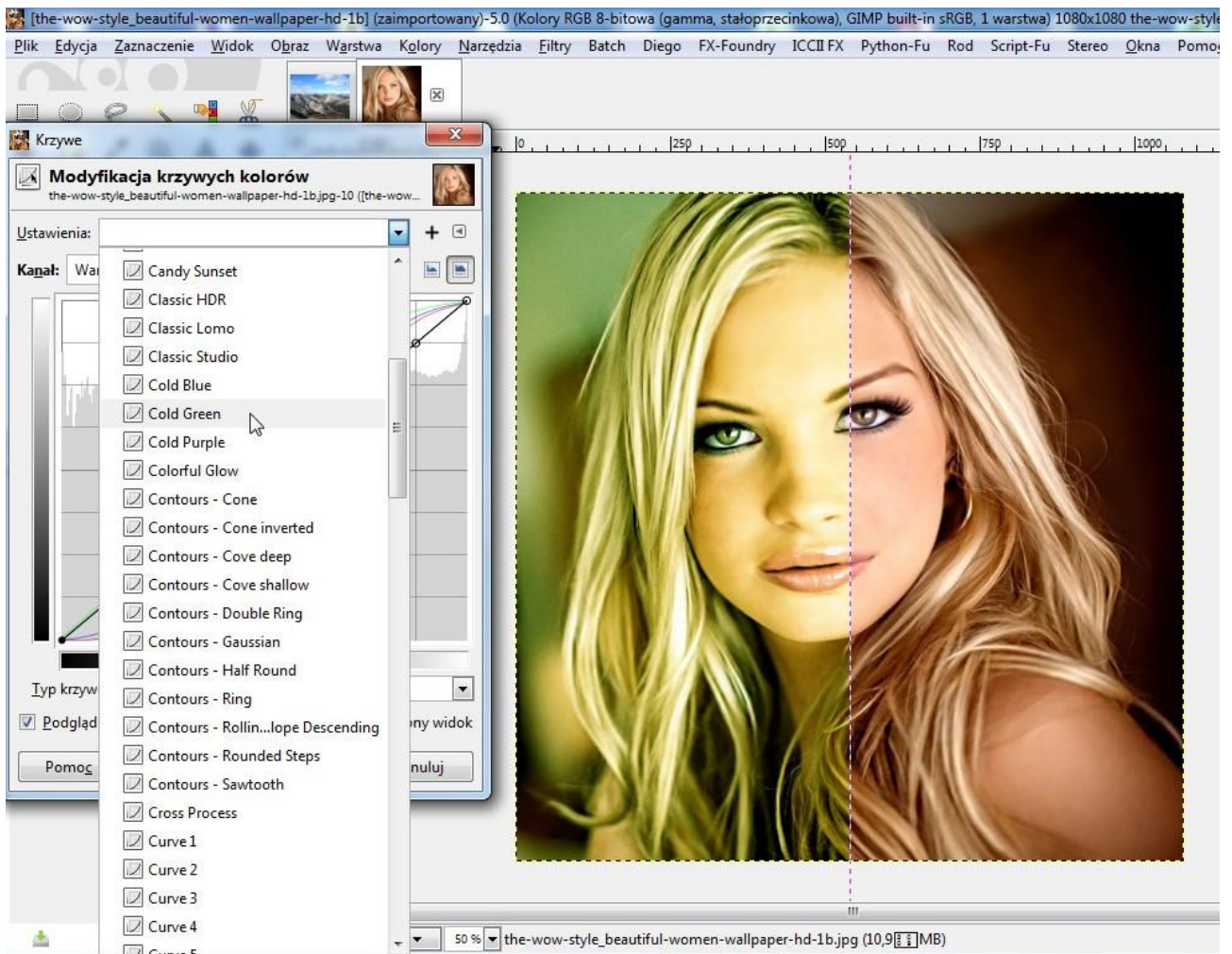
Skopiuj plik do folderu filters





Edytowaną swoją krzywą można wyeksportować do folderu krzywych i zaimportować w późniejszym terminie.





Po zainstalowaniu i otwarciu w GIMP.

Opracowanie
Zbigniew Małach
Zbyma72age