

Eksport do pliku SWF, czyli jak zrobić w GIMP-ie animację w formacie swf.

06-08-2012r

SWF jest jednym z najbardziej popularnych rozszerzeń formatów kontenerowych flash i jest używany do większości animowanych reklam i klipów wideo na dzisiejszych stronach internetowych (popularny rodzaj transmisji strumieniowej wideo np. na stronie YouTube). SWF (wymawiane "Swiff") jest akronimem od (Small Web Format).

Plik **.swf** może być używany do wyświetlania animacji Flash na podstawie grafik wektorowych i rastrowych, dla różnych form interakcji z użytkownikiem końcowym – menu Flash, przyciski Flash, banery Flash i inne.

Pliki SWF mogą zawierać animacje lub aplety o różnym stopniu interaktywności i funkcjonalności.

Piękna animacja którą warto obejrzeć: <http://www.solarsystemscope.com/scope.swf>

Pliki Flash są zapisywane w dwóch formatach, czyli **"*.fla"**, **"*.SWF"** pliki filmowe.

Jeśli kogoś interesują szczegóły => Specyfikacja pliku w formacie SWF v10:

http://www.adobe.com/content/dam/Adobe/en/devnet/swf/pdf/swf_file_format_spec_v10.pdf

Dalej na temat SWF: <http://en.wikipedia.org/wiki/SWF> <http://pl.wikipedia.org/wiki/SWF>

<http://www.ntchosting.com/multimedia/swf-flash-file-format.html>

<http://www.gotoandlearn.com/play.php?id=70> temat dekompilacji SWF – wideo tutorial.

Przy zastosowaniu Sothink SWF Decompiler`a profesjonalnego narzędzia przeznaczonego do dekompilacji plików SWF, które można zapisać w edytowalnym formacie FLA.

Można ściągnąć: <http://www.dobreprogramy.pl/Sothink-SWF-Decompiler,Program,Windows,12947.html>

Chcąc zrealizować nasz cel będziemy potrzebować – plug-in **ExportSWFE.py** oraz kompilator **swfc.exe** wymagane jest więc spełnienie kilku warunków:

1. Musimy mieć zainstalowany **GIMP i Python**;

Sprawdzałem w GIMP 2.6.7 oraz w **gimp-2.7.6-portable32bit i GIMP 2.8.1 Portable**] – *kompilacja Partha dla Windows*, zawiera włączone rozszerzenie Python.

2. Zastosowanie plug-inu **ExportSWFE.py** wymaga instalacji kompilatora **swfc.exe** z pakietu **SWFTools** <http://www.swftools.org/download.html> (jest to sposób, o którym wiem, aby umożliwić zapisanie animacji w formacie Flash)

Instalację pakietu SWFTools musimy zrobić jako **administrator**.

<http://www.swftools.org/about.html> <http://www.swftools.org/download.html>

(więcej http://wiki.swftools.org/wiki/Main_Page)

SWFTools - to zbiór programów narzędziowych do pracy z plikami SWF (Adobe Flash). Zbiór programów narzędziowych służących do odczytywania plików SWF, oraz dających możliwość konwertować pliki audio, pliki wideo, PDF, JPG, PNG, GIF, AVI, WAV do formatu SWF.

SWFTools jest rozpowszechniany na licencji GPL.

Ciężki w obsłudze = linia komend (poczytać dokumentację). W skład paczki wchodzi:

PDF2SWF, SWFCombine, SWFStrings, SWFDump, JPEG2SWF, PNG2SWF, GIF2SWF, WAV2SWF, AVI2SWF, Font2SWF, SWFFBox, SWFC, SWFExtract, RFXSWF.

Aktualna kolekcja programów opisana jest na stronie podanej powyżej.

Tutoriale - kogo interesuje *rozszerzona* wiedza o **swfc.exe**:

<http://www.swftools.org/swfc/swfc.html>

<http://technoargia.free.fr/swftools/index.html>

<http://linformalibre.f2lt.info/11-05-24B.pdf>

<http://www.herongyang.com/Flash/SWFC-Script-Generate-Flash-SWF-File.html>

<http://www.herongyang.com/Flash/SWFC-Script-What-Is-SWFC-Script.html>

3. Po zainstalowaniu pakietu przechodzimy do **C:\Program Files\ SWFTools**, po czym **Kopiu** i **Wklej** **swfc.exe** do folderu: **\\...\Gimp-2.0\bin**

Dla przyspieszenia tylko ten plik można ściągnąć z:

<http://zbyma.gimpuj.info/PlikSWFC-2012-04-08-0857>

4. Potrzebny plug-in dla Windows stworzony przez James Huang - **ExportSWFE.zip** który ściągamy z <https://www.box.com/shared/htf97ciy3r> (**Updated on: Sep 8, 2011**) Chińska strona autora:

<http://tw.myblog.yahoo.com/jw!5nbbef.RAx8albO00RkKlw--/article?mid=2241&prev=2252&next=2237>

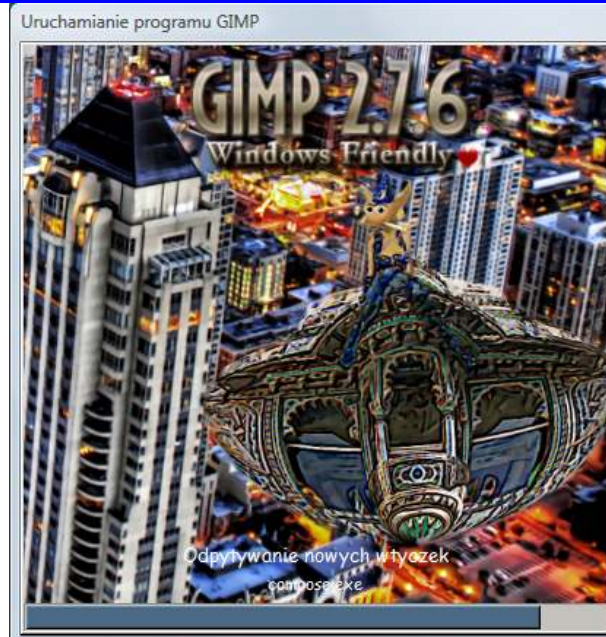
po rozpakowaniu, klikamy na **ExportSWFE.py** po czym **Kopiu** i **Wklej** do folderu plug-ins **użytkownika**
~/.gimp-2.8/Plug-ins

(**Uwaga:** ten plug-in jest zmodyfikowaną wersją <http://registry.gimp.org/node/14983> "Flash SWF Export" **Eckhard M. Jäger**`a dla Linux`a, który wymaga instalacji **png2swf.exe** za **swfc.exe** z **SWFTools**.)

Po uruchomieniu GIMP plug-in pojawi się w: **Plik => Export SWF File...**

Kto jeszcze nie ma aktualnej wersji GIMP-a, lub nie czuje się na siłach przeprowadzić kolejnych operacji z poszczególnymi plikami, może ściągnąć gotową przyjazną kompilację **GIMP-2.7_Windows-Friendly_32bit** z:

<http://sourceforge.net/projects/gimp-packagers/files/>



Kompilacja zawiera m.in.:

"wsparcie dla formatu **PDF (load i save)**, zawiera **swfc.exe** i **ExportSWFE.py** => eksportowanie animacji w Flash (**SWF**), eksport do kilku innych formatów, jak **webp** i **jpegxr (wdp, hdp, jxr)**, otwarty raster itp., Eksport Path; Export Layers as separate PNGs; Nieco więcej gradientów, deseni (w tym wszystkie OpenOffice desenie .. Więcej dokładnie wszystkie LibreOffice desenie) gradienty i pędzle ... oraz kilka presetów krzywych (symulujących stary film, crossprocessing lub metaliczny wygląd)."

5. GIMP nie otwiera plików **SWF**, do tego potrzebujemy Flash Player => **IrfanView, Firefox, Google, IE9** lub możemy zainstalować sobie **Media Player Classic Home Cinema** <http://mpc-hc.sourceforge.net/>



czy inny **SWF Player for Windows** np. **Freeware swfp311.zip** 1,3 MB (**VLC** nie otwiera).

Tu można znaleźć dużo innych => http://whatyoushare.com/swf-player-free-downloads_6.html

Zaczynamy

Wskazane jest pracę rozpocząć od utworzenia wydzielonego folderu => np. na dysku **D:\BadanieWynik**

W folderze **D:\Badanie** umieścimy sobie pliki, które będziemy konwertować na format SWF, natomiast do folderu **Wynik** będziemy zapisywać wykonany plik SWF. (Dlaczego - wyjaśnienie poniżej.)

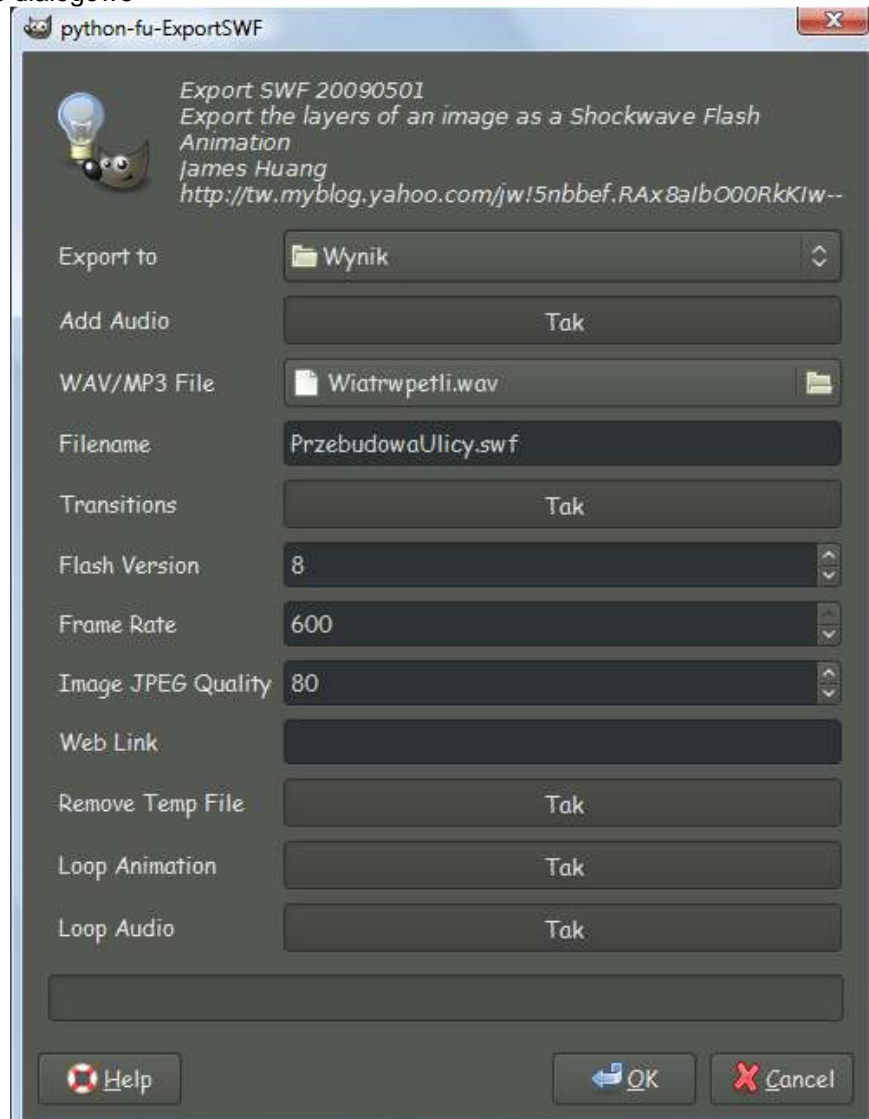
A. Chcąc zapisać wszystkie warstwy posiadanego pliku **GIF** jako **SWF** musimy:

1. Wybrać **Obraz / Tryb / RGB** (na ogół GIF-y są indeksowane) inaczej **Export SWF File...** nie będzie działać (na liście menu Plik nazwa Plug-inu będzie wyszarzona **Export SWF File...**)

2. Teraz wybieramy **Filtry=> Animacja => Deoptymalizuj**

Następnie przechodzimy do **Plik => Export SWF File...**

Pojawi się okno dialogowe



Eksport do – podajemy gdzie zapisać wykonany plik swf (może być w dowolnym miejscu) **ścieżka nie powinna mieć wbudowanych spacji ... kod nie lubi długich nazw ścieżek ze spacjami**

Dodaj dźwięk - Tak – (lub Nie)

Plik Wav / MP3 – podajemy ścieżkę do pliku dźwięku np.: **D:\Badanie\MajowaLaka.mp3** lub **.wav**

Nazwa pliku – Nasza nazwa pliku wyjściowego swf

Uwaga: Pamiętajmy, aby użyć zarówno nazwy folderu jak i nazwy pliku wyjściowego, **zaczynając od dużej litery**, aby nie mieć problemów z **SWFC.EXE**. (Np.: **D:\Badanie\ProbaVideo.swf** będzie działać ... nie mogą być też stosowane znaki z "ogonkami" (jak ę, ą, ś ... **D:\badanie\próbavideo.swf** nie będzie działać ... **D:\Badanie\ProbaVideo.swf** będzie działać)

Przejścia - może włączyć lub pozostać na **Nie**

Wersja Flash - wybrać 8, 9 lub 10 (większość ludzi ma 8 lub wyższą)

Frame rate – wartość w **ms** przez jaką chcesz aby każda klatka pozostała otwarta w filmie. (zazwyczaj jest 25-30 oryginalnie max możliwa do zastosowania 60) dla pliku wyświetlanego na stałe podajemy 1. Jeśli dla kogoś ta wartość max nie jest dostateczna można plik plug-in **ExportSWFE.py** otworzyć np. w **Notepad ++** i zmienić wartość np. (PF_SPINNER, "frameRate", ("Frame Rate"), 30, (1, **600**, 1)),

Jakość obrazu JPG - może być tutaj ustawiona na 100, jeśli obraz jest mały, daje większy plik, jeśli mamy duże animacje (jakość 80-85 jest normą) przy dużych dobrych jakościowo plikach można **50**.

WEB Link - Link swf na stronie internetowej (przydatne dla klikalnych przycisków)

Usuń pliki tymczasowe - Tak (dlaczego wyjaśniono poniżej)

Pętla Animacji - **Tak**, szczególnie jeśli mamy mały plik lub do zastosowań lokalnych

Pętla audio - **Tak** gdy nie stanowi to problemu, bo ciągły dźwięk może być irytujący i ludzie szybko uciekną. Można wybrać dowolnie jak chcemy.

Teraz wybieramy OK i kliknij dwukrotnie zapisany swf by zobaczyć go w odtwarzaczu flash.

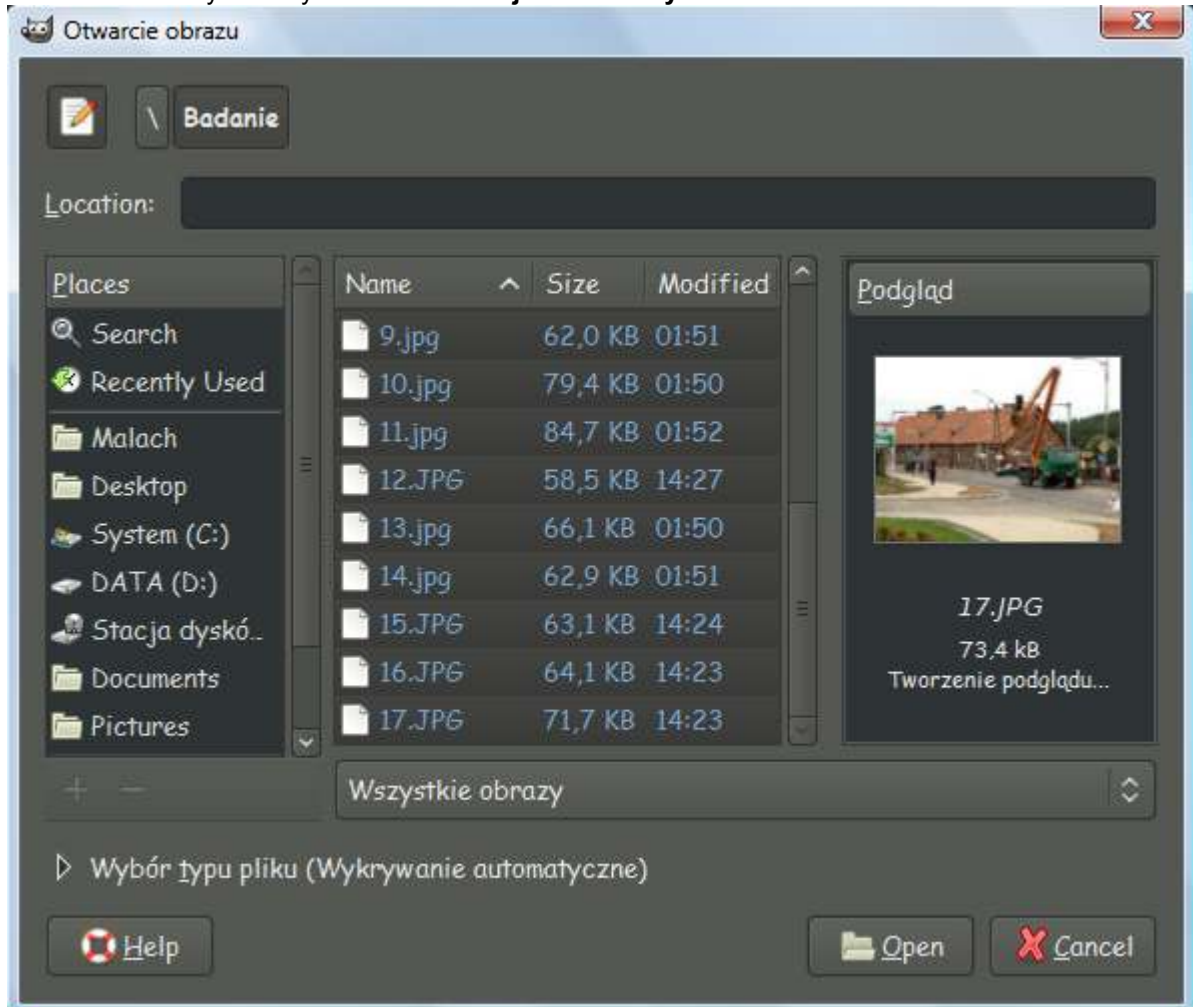
Przykłady zamiany pliku GIF na SWF (bez audio):

<http://zbyma.gimpuj.info/Szklo.SWF> oraz <http://zbyma.gimpuj.info/OBRAZ.SWF>

B. Następny przykład:

Mamy kilkanaście zdjęć jako reportaż **Przebudowa ulicy**, zmniejszyłem je dla WEB przy pomocy oprogramowania **RIOT** (do **1024x768** pikseli), umieszczone zostały w folderze **D:\Badanie**

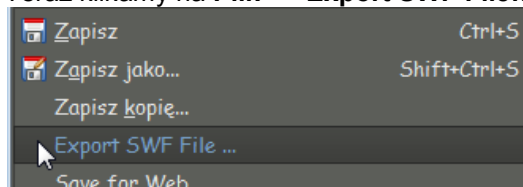
Teraz w GIMP-ie wybieramy **Plik => Otwórz jako warstwy...**



Otrzymamy warstwy (nazwa warstwy nie ma znaczenia):



Teraz klikamy na **Plik => Export SWF File...**



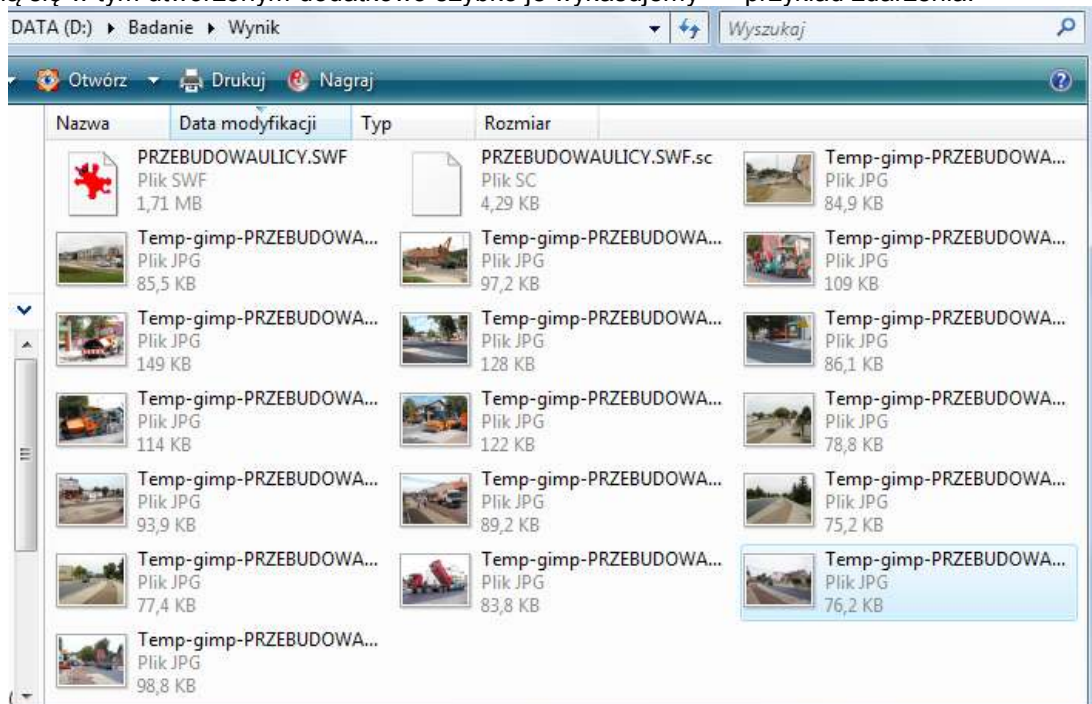
Pojawi się okno dialogowe **ExportSWF**, którego zrzut pokazany powyżej, ilustruje również ustawienia.

Wyjaśnienie dlaczego wskazane jest utworzenie wydzielonego folderu

Po pierwsze – **kod nie lubi długich nazw ścieżek ze spacjami**

Po drugie – jeśli przez nieuwagę zapomnimy wstawić **Remove Temp File => Tak**

W wyniku w jakimś folderze pojawiło by się dużo plików tymczasowych co utrudnia potem pracę, jeśli pojawiają się w tym utworzonym dodatkowo szybko je wykasujemy => przykład zdarzenia:

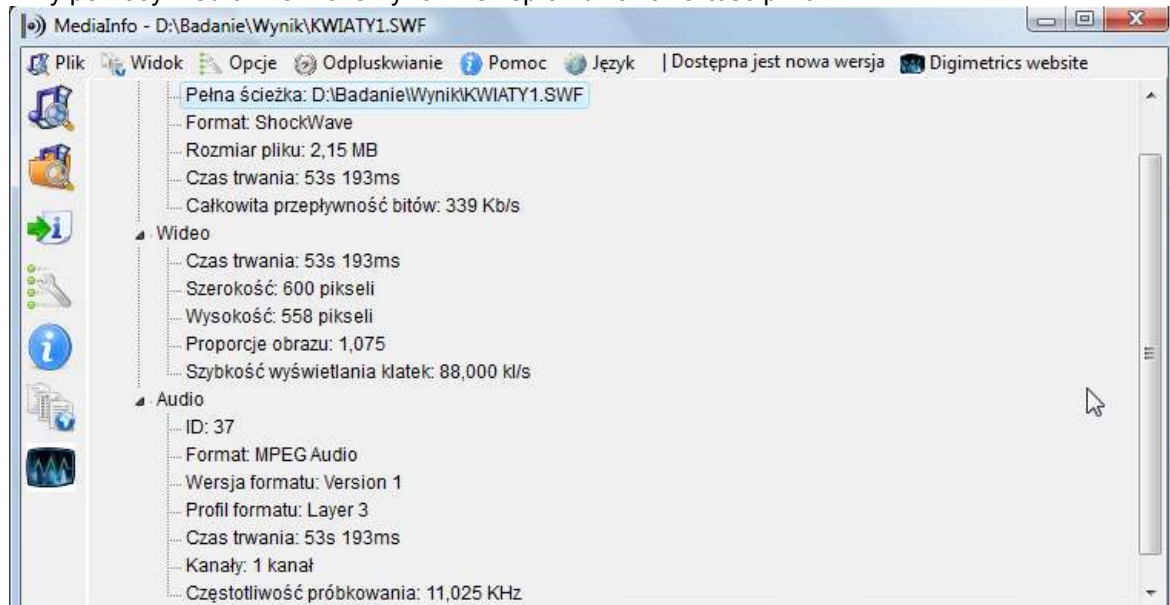


Proszę zwrócić uwagę nazwa każdego tymczasowego pliku JPG jest typu: "**Temp-gimp-xxxxxx.jpg**", a tymczasowy plik **.sc** jest plikiem tekstowym.

Jako wynik działania plug-inu otrzymaliśmy plik <http://zbyma.gimpuj.info/PRZEBUDOWAULICY.SWF> klikamy plik SWF by przeglądnąć go w **IE9** lub przeglądarce **Firefox**.

Przedstawiam również próby z innych zdjęć: <http://zbyma.gimpuj.info/KWIATY1.SWF> i <http://zbyma.gimpuj.info/KWIATY2.SWF>

Przy pomocy **MediaInfo** możemy również sprawdzić zawartość pliku:



Uwaga: PDF otwarty w **Adobe Reader**, na pewno otwiera podane linki.

Milej zabawy!

Opracowanie:
Zbigniew Małach
Zbyma72age

Poradnik nie może być publikowany w całości lub fragmentach na innych stronach www lub prasie, bez wcześniejszego kontaktu z Autorem poradnika oraz bez zgody na publikację.