

## GIMP 2.8.22 ustawienia kilku naszych Preferencji.

Maksymalna przestrzeń do pracy w Trybie jednego okna

19-06-2017r

Zaczynamy tak jak to przewidzieli Twórcy GIMP-a.

**Okna** => odznaczamy **Tryb jednego okna**

Teraz klik **F11** i mamy tylko płótno, teraz **Tab** włączamy i wyłączamy okna narzędziowe.

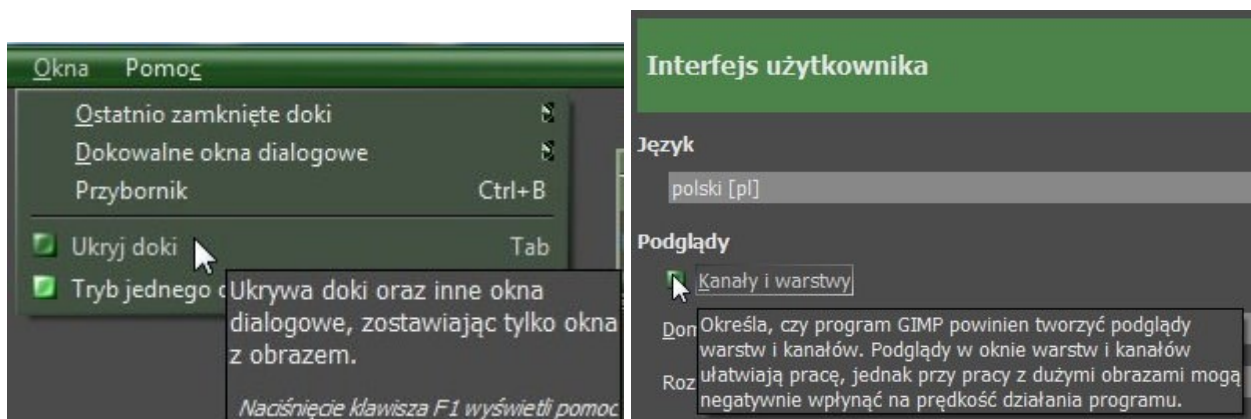
Menu, czyli wszystko co jest na pasku górnym, mamy dostępne po kliknięciu **PPM** w dowolnym miejscu w obrębie obszaru otwartego obrazu (lub **Shift+F10**).

Dlatego jeśli chcemy dalej zwiększyć przestrzeń płótna obrazu, możemy:

kliknąć => **Widok** i zaznaczamy lub odznaczamy => **Pasek menu**,

podobnie klikamy => **Widok** i zaznaczamy lub odznaczamy => **Pasek stanu**

W maksymalnym oknie, dla ułatwienia pracy mamy również 4 symbole w narożnikach okna! (Manu; Zmiana rozmiaru okna; Szybka maska; Kontrolka nawigacji).



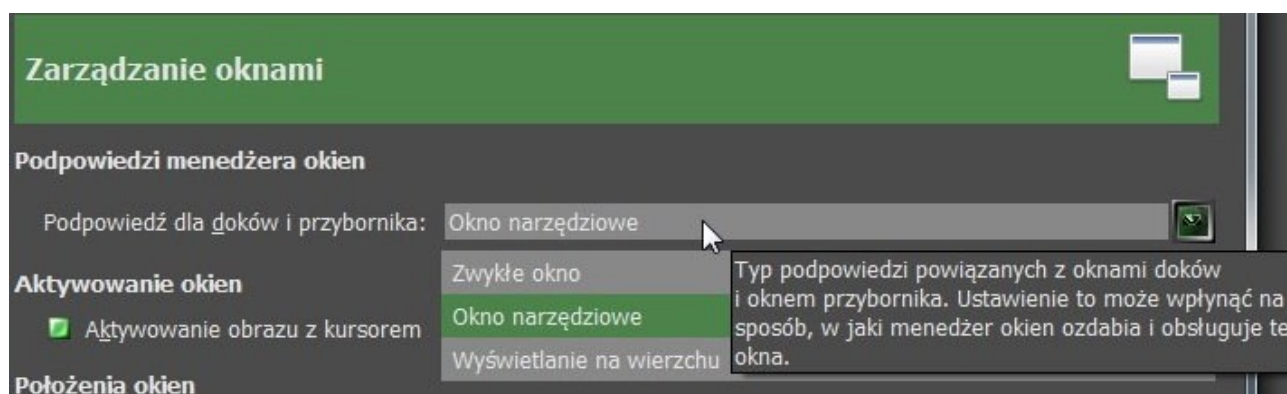
Okna => "Tryb jednego okna" i "Ukryj doki" zaznaczone, wtedy "Tab" je chowa lub wyświetla.

GIMP posiada również umiejętności dopasowania się do potrzeb użytkownika.

Musimy mu w tym odrobinę pomóc.

W oknie obrazu w pasku menu wybieramy **Edycja/Preferencje**.

W drzewie opcji w lewej części okna **Preferencje** klikamy pozycję **Zarządzanie oknami**. Mamy tutaj możliwość utworzenia własnego interfejsu GIMP-a. Jest to możliwe dzięki opcjom tworzenia dokowalnych okien dialogowych



Wybory dokonane tutaj określą w jaki sposób Okna narzędziowe i doki dialogowe, będą traktowane.

Po kliknięciu na pasku "Podpowiedź dla doków i przybornika", jak widzimy mamy trzy możliwości.

- Jeśli wybierzemy opcję „Zwykłe okno”, **będą one traktowane jak każde inne okno**.

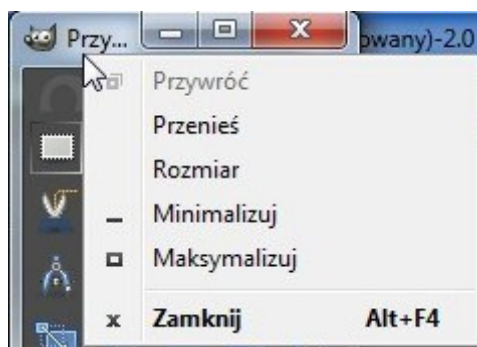


Zamykamy GIMP-a i ponownie otwieramy.



Teraz w **Okna** możemy otworzyć Przybornik lub Warstwy.

Jeśli np. w otwartym **Przybornik** lub **Warstwy**, klikniemy **PPM** na górnym pasku, pojawiają się opcje m.in. **Minimalizuj**



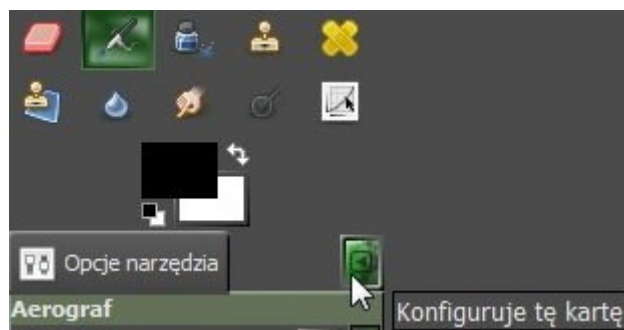
Pamiętamy, że będąc w oknie obrazu możemy użyć klawisza Tab, dla ukrycia/otwarcia okien Przybornika i Warstwy.

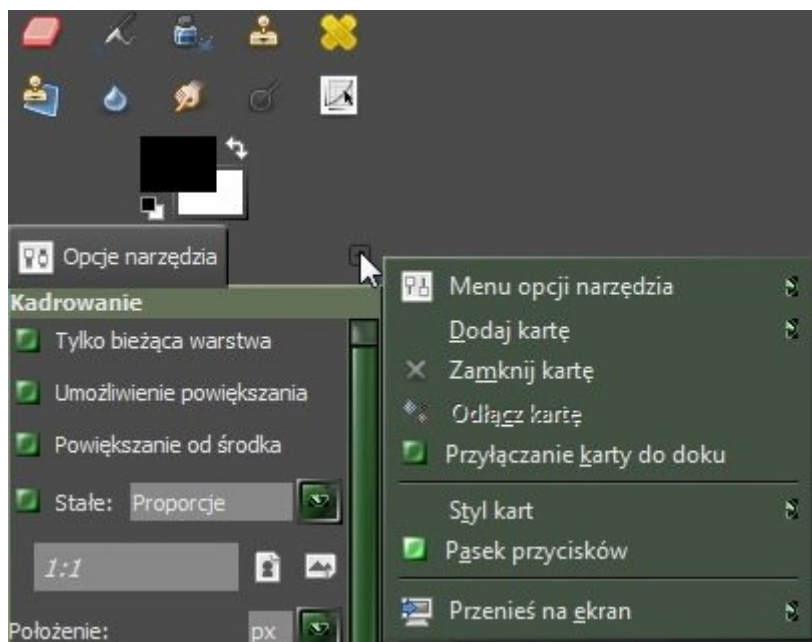
- Jeśli wybierzemy "**Okno narzędziowe**", opcja **Minimalizuj** na pasku tytułu jest nieobecna i doki pozostaną trwale widoczne na ekranie, przed obrazem, kiedy aktywujemy okno obrazu.
- Jeśli wybierzemy "**Wyświetlaj na wierzchu**", będą one przechowywane przez cały czas na przedniej części monitora dla dowolnego obrazu.

**Uwaga:**

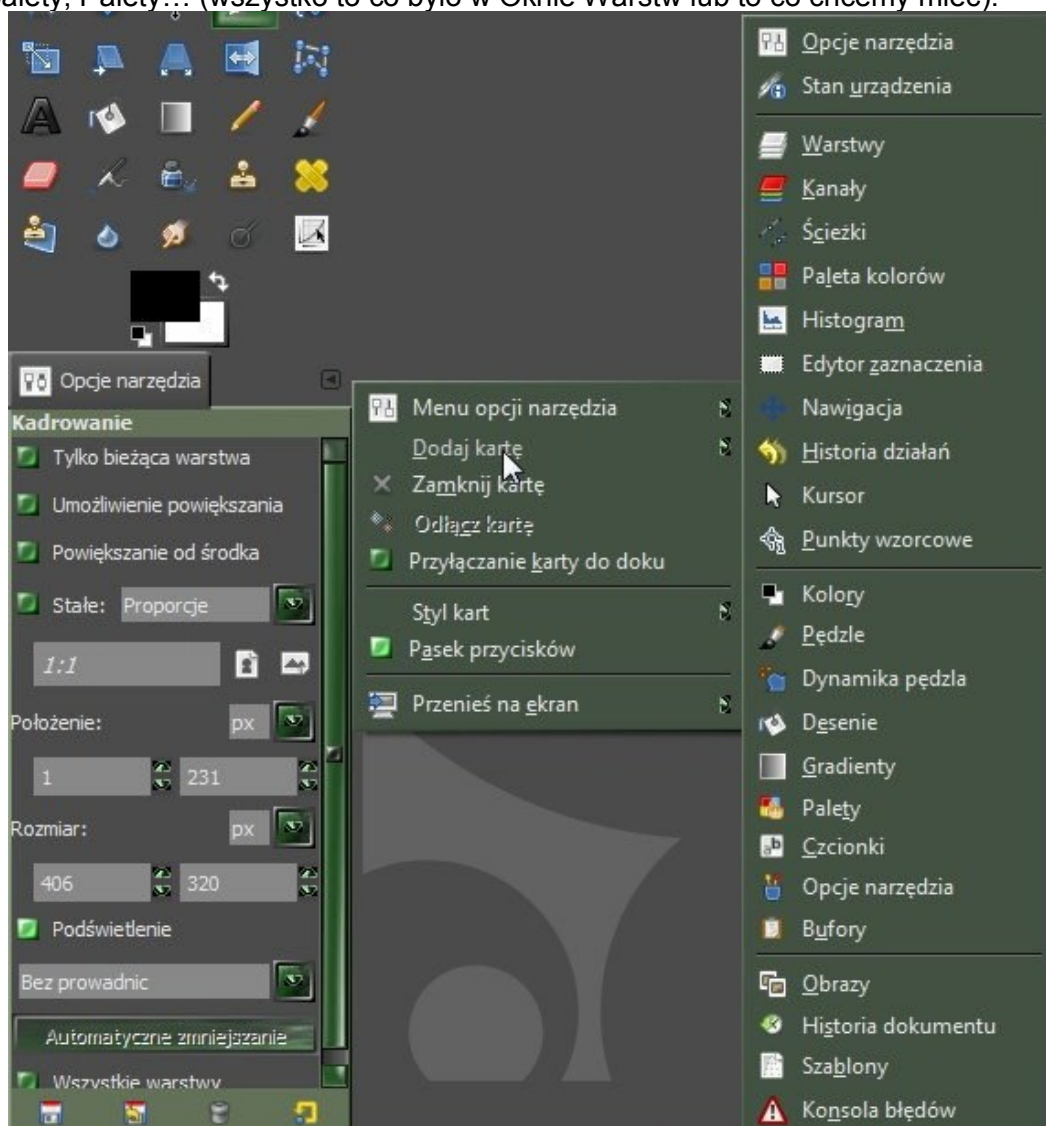
Wszelkie efekty zmiany ustawień pojawiają się zawsze po ponownym uruchomieniu GIMP-a.

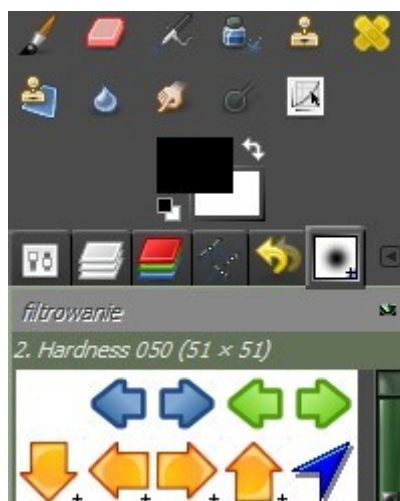
Kilka kroków, które znacznie uprzyjemniają korzystanie z programu GIMP, dla Tych którzy nie lubią biegać nadmiernie między oknami, można je zintegrować.





Chodzi o to, aby w jednym okienku zawrzeć wszystko to, co pierwotnie znajdowało się w dwóch oknach widocznych po starcie GIMP-a. W tym celu klikamy w **strzałkę** znajdującą się na wysokości napisu Opcje narzędzia **np. Kadrowanie** i z menu wybieramy **Dodaj kartę**, po czym kolejno wybieramy te, które chcemy widzieć w swoim zestawie, przykładowo mogą to być: Warstwy, Kanały, Ścieżki, Historia operacji, Pędzle, Gradienty, Desenie, Opcje narzędzia, Kolory, Edytor palety, Palety... (wszystko to co było w Oknie Warstw lub to co chcemy mieć):

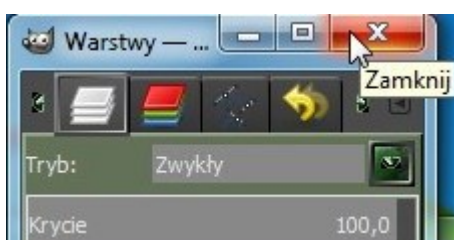




Po przeciągnięciu wszystkich kart dok warstw powinien się samoczynnie zamknąć. W **Edycja / Preferencje / Przybornik**, możemy odznaczyć narzędzia, które są nam niepotrzebne, oraz wg. własnego upodobania ustawić kolejność Narzędzi => Podnieść lub Obniżyć. W Preferencje można w ustawić Domyślny wygląd okna z obrazem w trybie półnoekranowym lub zwykłym. W dowolnej chwili możemy zastosować **Zamknij kartę**.

Możemy jeszcze zmienić Motyw i związaną z nim wielkość ikon, co zwiększy ilość miejsca w Przybornik.

Teraz Preferencje wybieramy opcję "Zwykłe okno" => **Odznaczamy Ukryj doki i Tryb jednego okna**, i klikamy **Zamknij** w oknie Warstwy, Kanały, Ścieżki...



po czym zaznaczamy **Tryb jednego okna** i **Tab**-em otworzy się tylko okno Przybornik, powyżej zmodyfikowane.

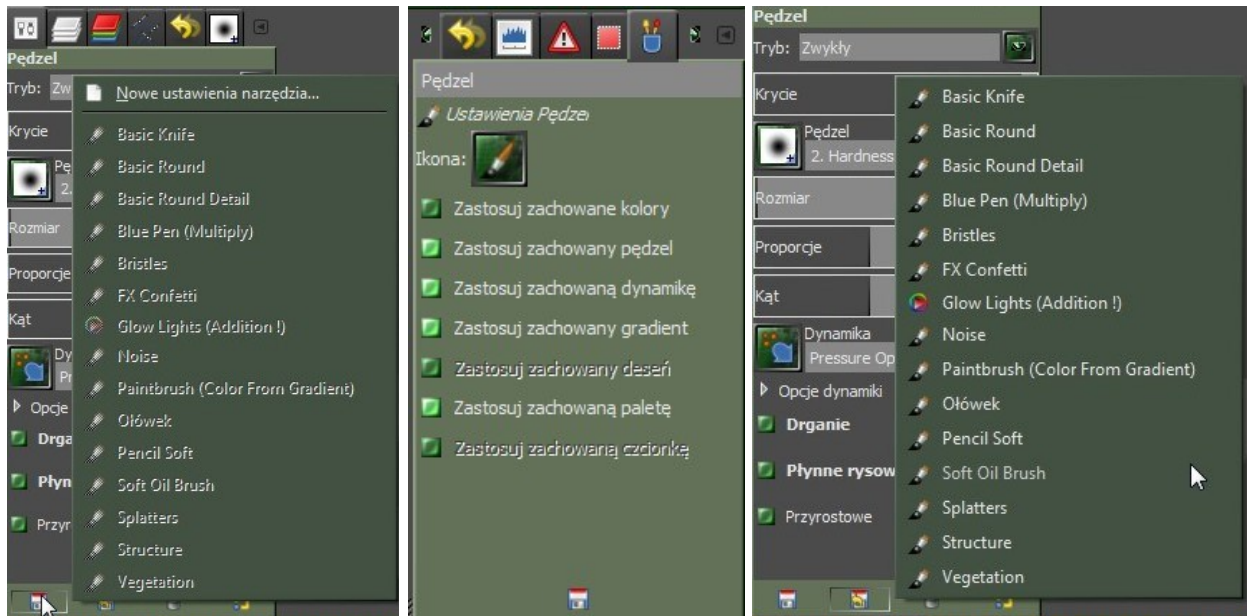
GIMP 2.8 posiada również atrakcyjną opcję dla użytkowników wielomonitorowych, gdzie jeden ekran może mieć duże okno dokowania z wszystkimi dialogami i narzędziami, a wszystkie zdjęcia są na innych wyświetlaczach.

GIMP pozwala, aby okna dialogowe w oknie dokującym były umieszczone w wielu kolumnach. Aby utworzyć nową kolumnę w oknie dok, przeciągnij i upuść okno dialogowe dockable na pionowych krawędziach okna dokowania.

Jeśli często używamy narzędzi z określonymi ustawieniami, do dyspozycji mamy **Ustawienia wstępne** (Presety).

Możemy zapisać te ustawienia i zastosować je, kiedy chcemy. Narzędzia do malowania, które są zwykle w Zestawie narzędzi, mają wstępnie ustawiony system, który został znacznie ulepszony w GIMP-2.8.

Narzędzia koloru, które nie są zazwyczaj dostępne w Zestawie narzędzi, mają własny wstępny system. Cztery przyciski u dołu wszystkich narzędzi umożliwiają zapisywanie, przywracanie, usuwanie lub resetowanie ustawień wstępnych.



Zapisz ustawienia narzędzia + Edytor ustawień narzędzia oraz Przywróć ustawienia narzędzia

Obecnie w GIMP-2.8, dostępne jest zadeklarowane okno dialogowe ustawień predefiniowanych narzędzi, po prostu kliknij jego ustawienie, aby otworzyć odpowiednie narzędzie z zapisanymi opcjami.

Aktywowanie okna dialogowego

"Okno dialogowe ustawień narzędzi" jest dokowalnym oknem dialogowym;

Możemy go uzyskać:

Z menu obrazu: Okna => Dokowalne okna dialogowe => Opcje narzędzia; lub, jako zakładkę w oknie narzędzi, za pomocą menu **Konfiguruj kartę** => Dodaj kartę => Opcje narzędzia



Korzystanie z okna dialogowego ustawień narzędzi:

To okno dialogowe zawiera listę predefiniowanych ustawień wstępnych. Każda z nich ma ikonę reprezentującą preset narzędzia i nazwę.

Presety mogą być oznakowane tak, że jak chcemy możemy zorganizować wyświetlacz presetów.

Dwukrotne kliknięcie ikony predefiniowanej powoduje otwarcie edytora ustawień narzędzia.

Podwójne kliknięcie na ustawionej nazwie umożliwia edycję tej nazwy.

W dolnej części okna pojawią się cztery przyciski:

**Zapisz ustawienia narzędzia** - Kliknięcie na ten przycisk powoduje otwarcie Edytora ustawień narzędzia dla wybranego presetu. Możemy rzeczywiście edytować utworzone wcześniej ustawienia - presety; **Predefiniowane ustawienia wstępne są wyszarzone i nieaktywne**. Można jednak utworzyć nowe ustawienie wstępne z predefiniowanego presetu i edytować jego opcje. Narzędzie Edytor ustawień narzędzia jest pokazany powyżej a opisany w:

<https://docs.gimp.org/en/tool-preset-editor.html>  
<https://docs.gimp.org/en/gimp-tools-color.html#color-tool-presets>  
<https://www.youtube.com/watch?v=-7GHcw-Su10> How to Set Up and Use Tool Presets

### Uwaga:

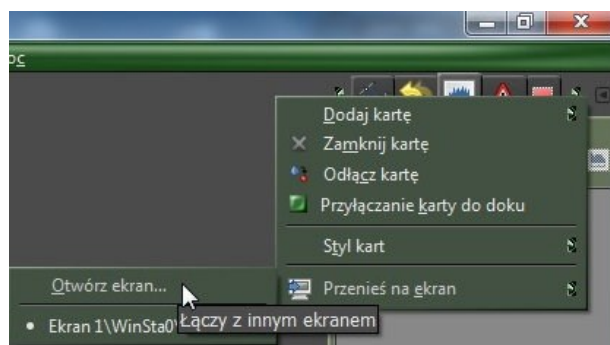
Z GIMP-2.8, ustawienia narzędzia są zapisywane w nowym formacie (.gtp). Aby korzystać z presetów GIMP 2.6, trzeba przekonwertować je przy użyciu

[http://wiki.gimp.org/index.php/Mindstorm:Preset\\_converter](http://wiki.gimp.org/index.php/Mindstorm:Preset_converter), dopóki nie zostanie uwzględniony w programie GIMP.

Może ktoś chce upodobnić GIMP-a do Photoshop'a:

<https://www.pcsteps.com/1566-make-gimp-look-work-like-photoshop/>

"gimp Experimental multi-display stuff



Please enter the name of the new display: Proszę podać nazwę nowego wyświetlacza:

Bardzo dawno pisałem już na ten temat:

<http://zbyma.gimpuj.info/Poradnik%20-%20Jedno%20okienkowy%20GIMP.pdf>

### Linki pomocnicze:

<https://docs.gimp.org/en/gimp-concepts-main-windows.html>

<https://docs.gimp.org/en/gimp-image-window.html>

<https://docs.gimp.org/en/gimp-concepts-docks.html>

<http://slodownik.cba.pl/index.php/skroty-klawiszowe-programu-gimp-2-8/>

<http://gimpchat.com/viewtopic.php?f=23&t=3313> **Setting up GIMP for artistic work** Dec 12, 2011

[http://feeblemind.tuxfamily.org/blog/index.php?post/2010/07/07/Configuring-Gimp-for-pen-tablets-\(like-Wacom-s-Bamboo-Fun\)](http://feeblemind.tuxfamily.org/blog/index.php?post/2010/07/07/Configuring-Gimp-for-pen-tablets-(like-Wacom-s-Bamboo-Fun)) July 7 2010

<http://emptyeasel.com/2008/09/19/a-quick-start-guide-to-using-digital-drawing-tablets-in-gimp/>

<https://en.wikibooks.org/wiki/GIMP/Toolbox>

<https://docs.gimp.org/en/gimp-concepts-shortcuts.html>

<http://gimptips.com/articles/gimp-keyboard-shortcuts>

<https://www.thoughtco.com/gimp-keyboard-shortcut-editor-1701723> How to Use the Keyboard Shortcut Editor in GIMP Updated April 09, 2017

[http://epierce.freeshell.org/gimp/gimp\\_ps.php](http://epierce.freeshell.org/gimp/gimp_ps.php) Photoshop Keyboard Shortcuts for The Gimp 2.8 - UPDATED 2012.08.05

<https://www.youtube.com/watch?v=mzKjxltKUhk> GIMP : Customize GIMP keyboard shortcuts / HD

<https://www.youtube.com/watch?v=H5PowCFyeUk>

<http://www.diyphotography.net/install-photoshop-keyboard-shortcuts-gimp/> + =>

<https://www.youtube.com/watch?v=COxi3qcDv9E> Install Photoshop Keyboard Shortcuts in GIMP

### Opracowanie:

Zbigniew Małach

Zbyma72age